

MICROZONAZIONE SISMICA

Carta delle frequenze fondamentali dei depositi

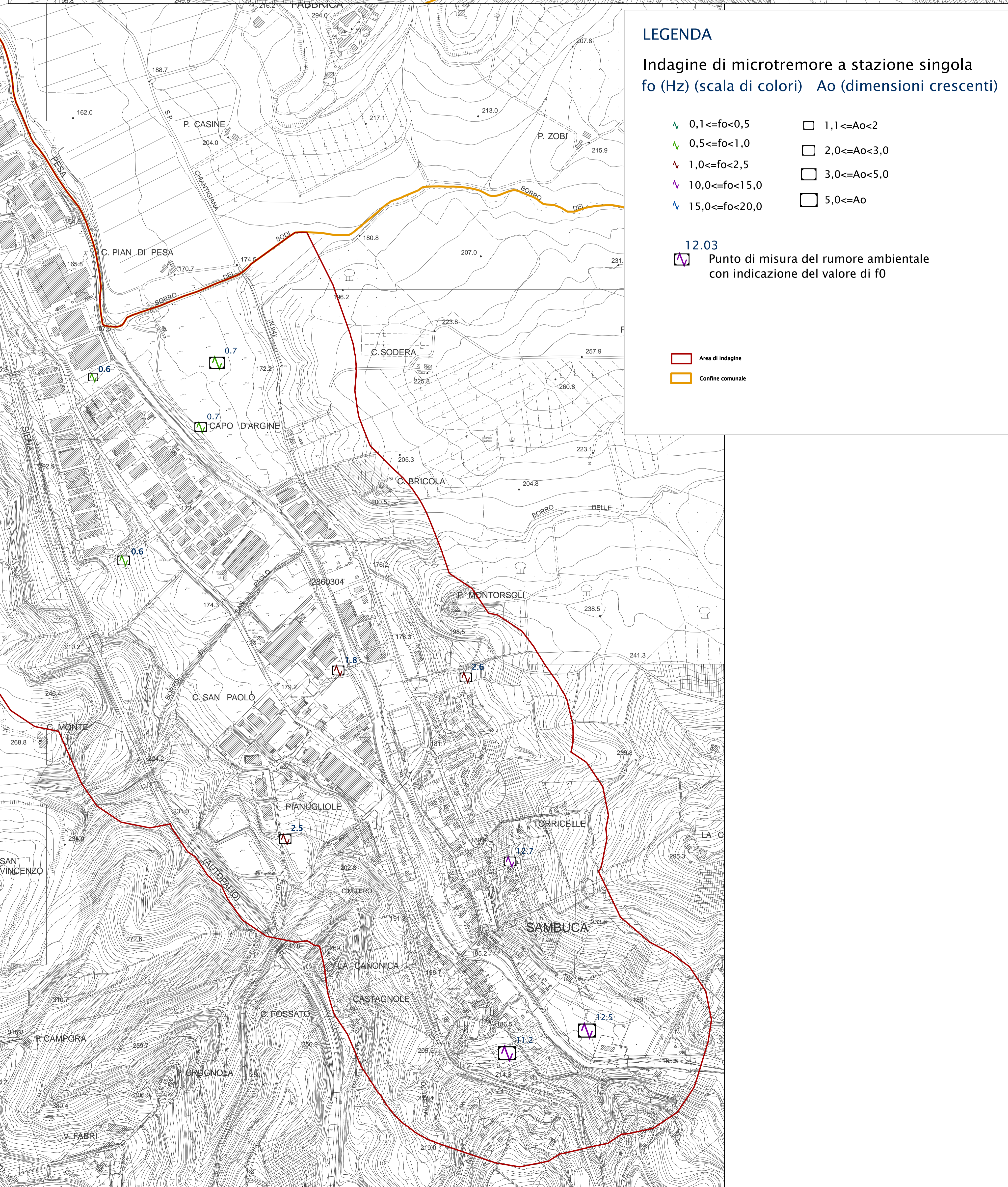
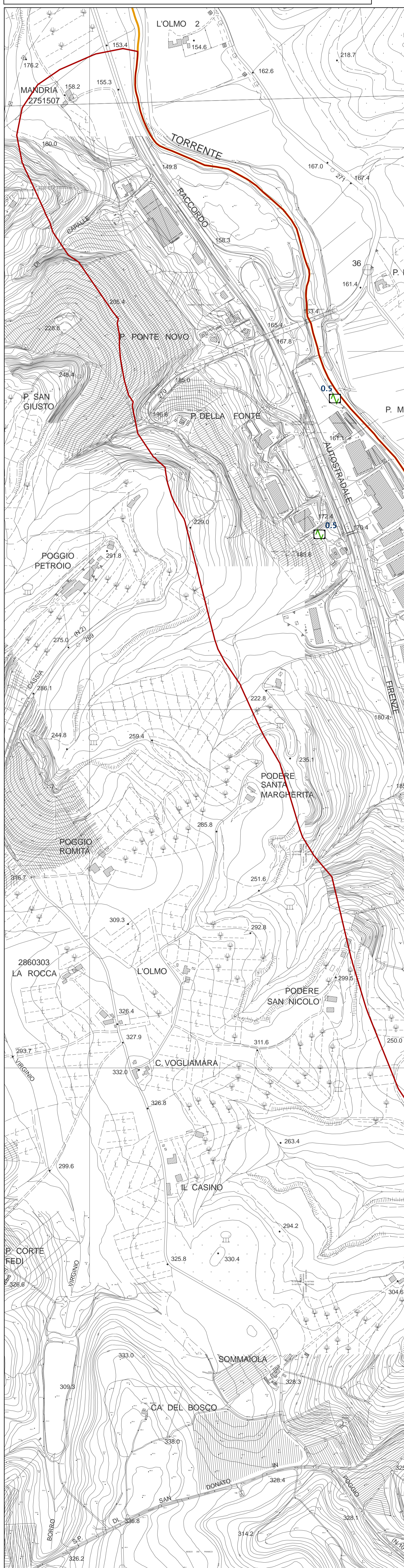
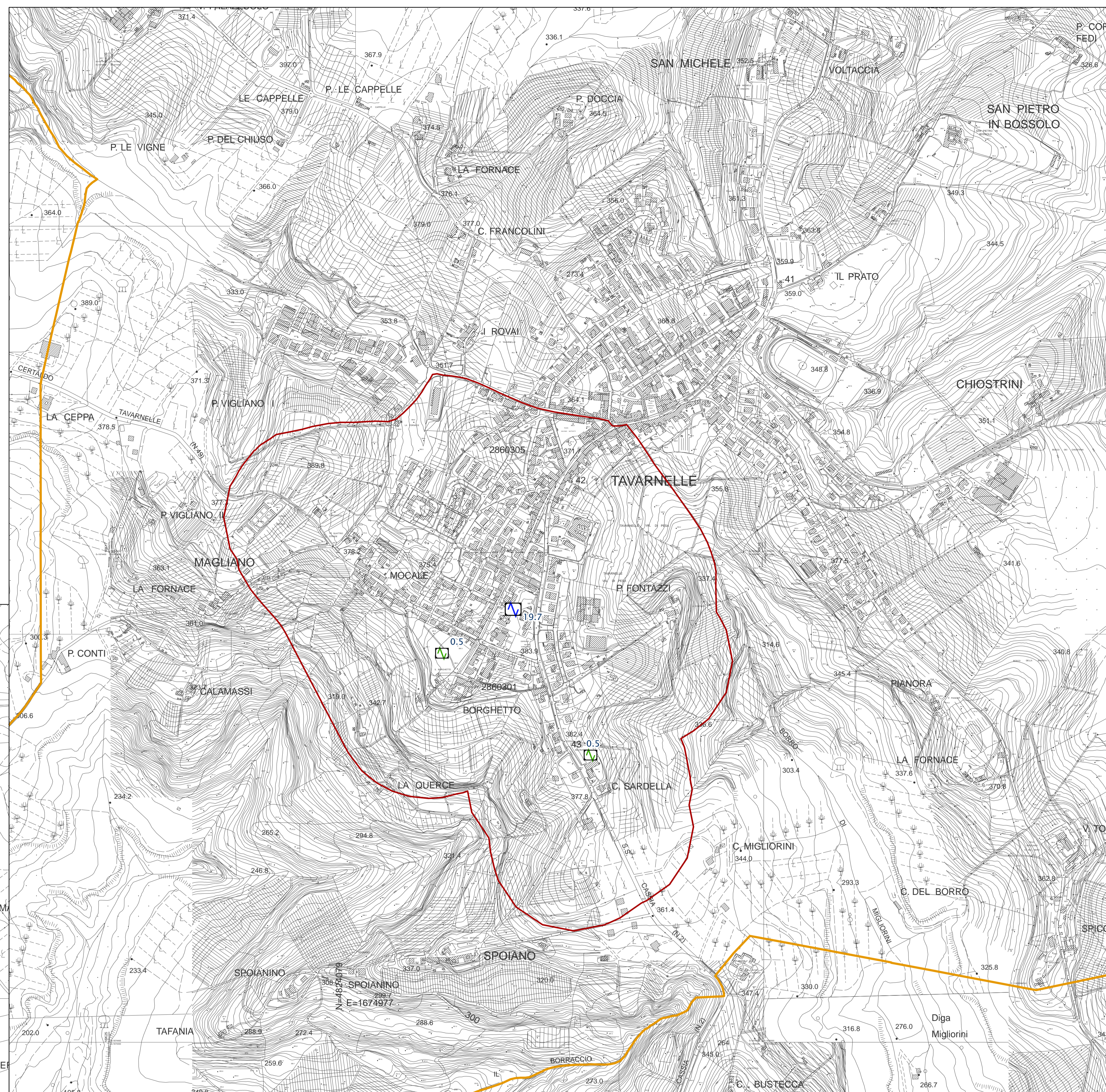
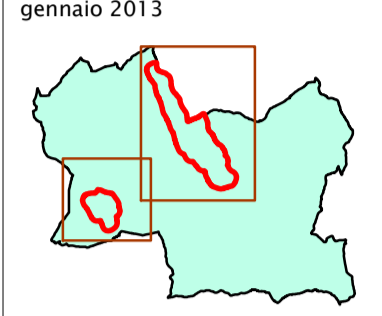
scala 1:5000

Regione Toscana

Comune di Tavarnelle Val di Pesa



| Regione | Soggetto realizzatore | Data |
|-----------------|---|--------------|
| Regione Toscana | coordinatore delle attività: geol. MASSIMILIANO ROSSI (ProGeo Associati) geol. FABIO POGGI (ProGeo Associati) geol. LUCA BERLINGOZZI geol. GABRIELE MENCHETTI | gennaio 2013 |



LEGENDA

Indagine di microtremore a stazione singola
fo (Hz) (scala di colori) Ao (dimensioni crescenti)

- | | |
|---------------|-------------|
| 0,1<=fo<0,5 | 1,1<=Ao<2 |
| 0,5<=fo<1,0 | 2,0<=Ao<3,0 |
| 1,0<=fo<2,5 | 3,0<=Ao<5,0 |
| 10,0<=fo<15,0 | 5,0<=Ao |
| 15,0<=fo<20,0 | |

12.03
 Punto di misura del rumore ambientale con indicazione del valore di fo

- | | |
|--|------------------|
| | Area di indagine |
| | Confine comunale |