

MICROZONAZIONE SISMICA

Carta delle indagini

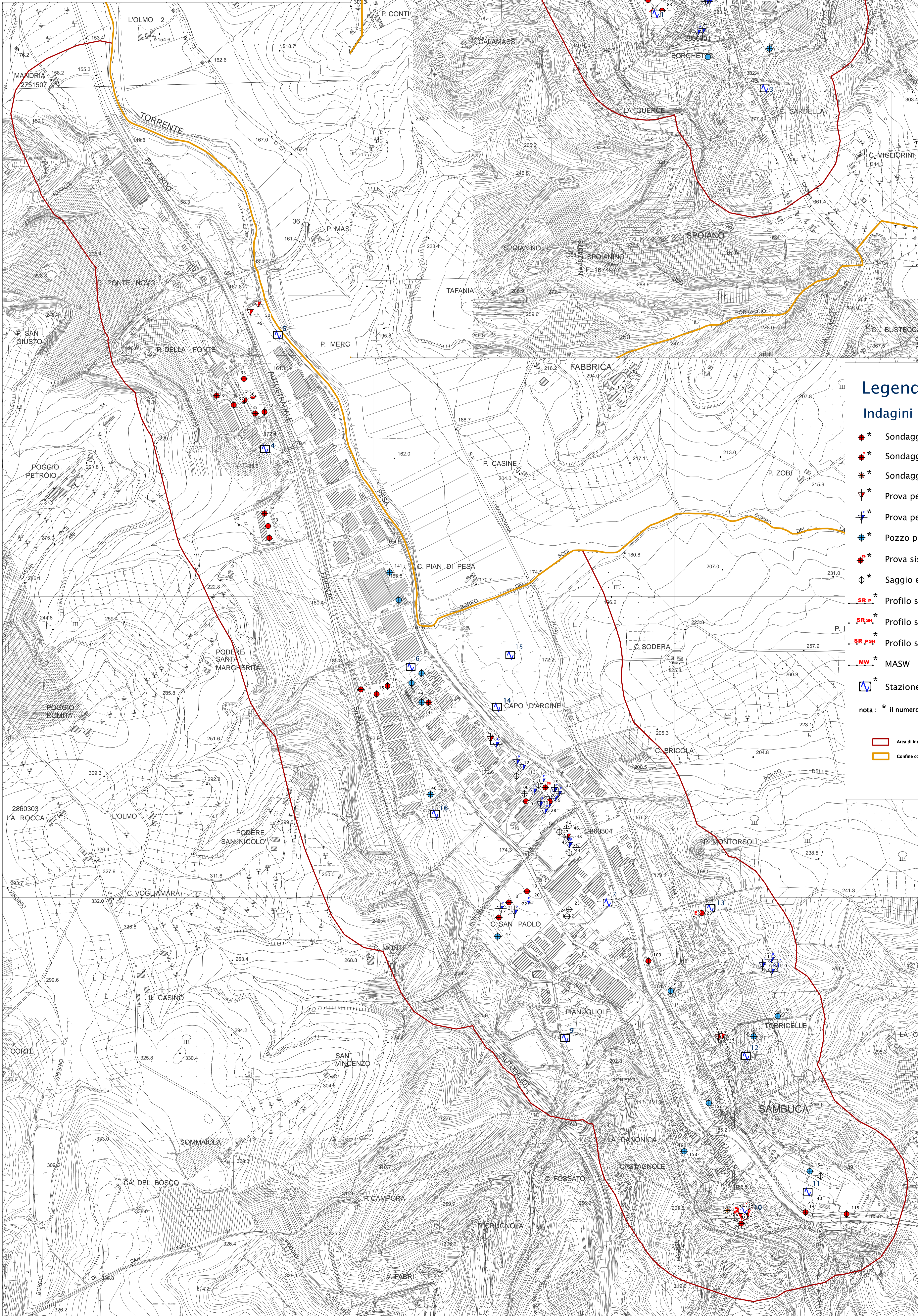
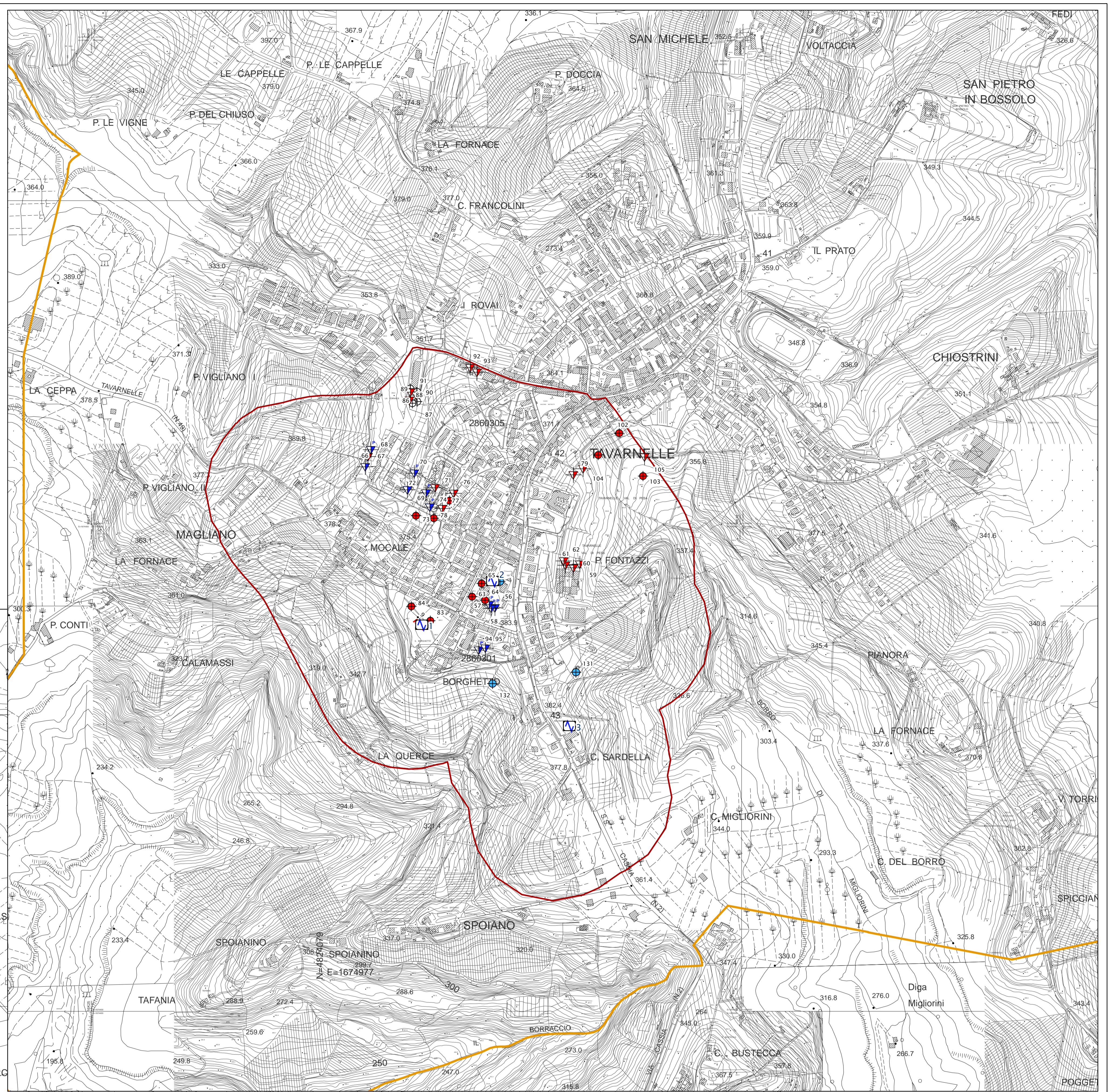
scala 1:5000

Regione Toscana

Comune di Tavarnelle Val di Pesa



Regione	Soggetto realizzatore	Data
Regione Toscana	coordinatore delle attività geol. MASSIMILIANO ROSSI (ProGeo Associati) geol. FABIO FOGGI (ProGeo Associati) geol. LUCA BERLINGOZZI geol. GABRIELE MENCHETTI	gennaio 2013



Legenda

Indagini

- Sondaggio a carotaggio continuo
- Sondaggio a carotaggio continuo che intercetta il substrato
- Sondaggio a carotaggio continuo con inclinometro
- Prova penetrometrica statica con punta meccanica
- Prova penetrometrica dinamica pesante
- Pozzo per acqua
- Prova sismica in foro tipo Downhole
- Saggio esplorativo
- Profilo sismico a rifrazione in onde P
- Profilo sismico a rifrazione in onde Sh
- Profilo sismico a rifrazione in onde P e Sh
- MASW
- Stazione microtremore a stazione singola

nota: * il numero indicato si riferisce all'indagine archiviata in formato digitale

- Area di indagine
- Confine comunale