

STUDIO GEOLOGICO DI SUPPORTO AL REGOLAMENTO URBANISTICO

CARTA DELLA FATTIBILITA'

UTOE n.1 - Tavarnelle

Scala 1:5.000

Comune di

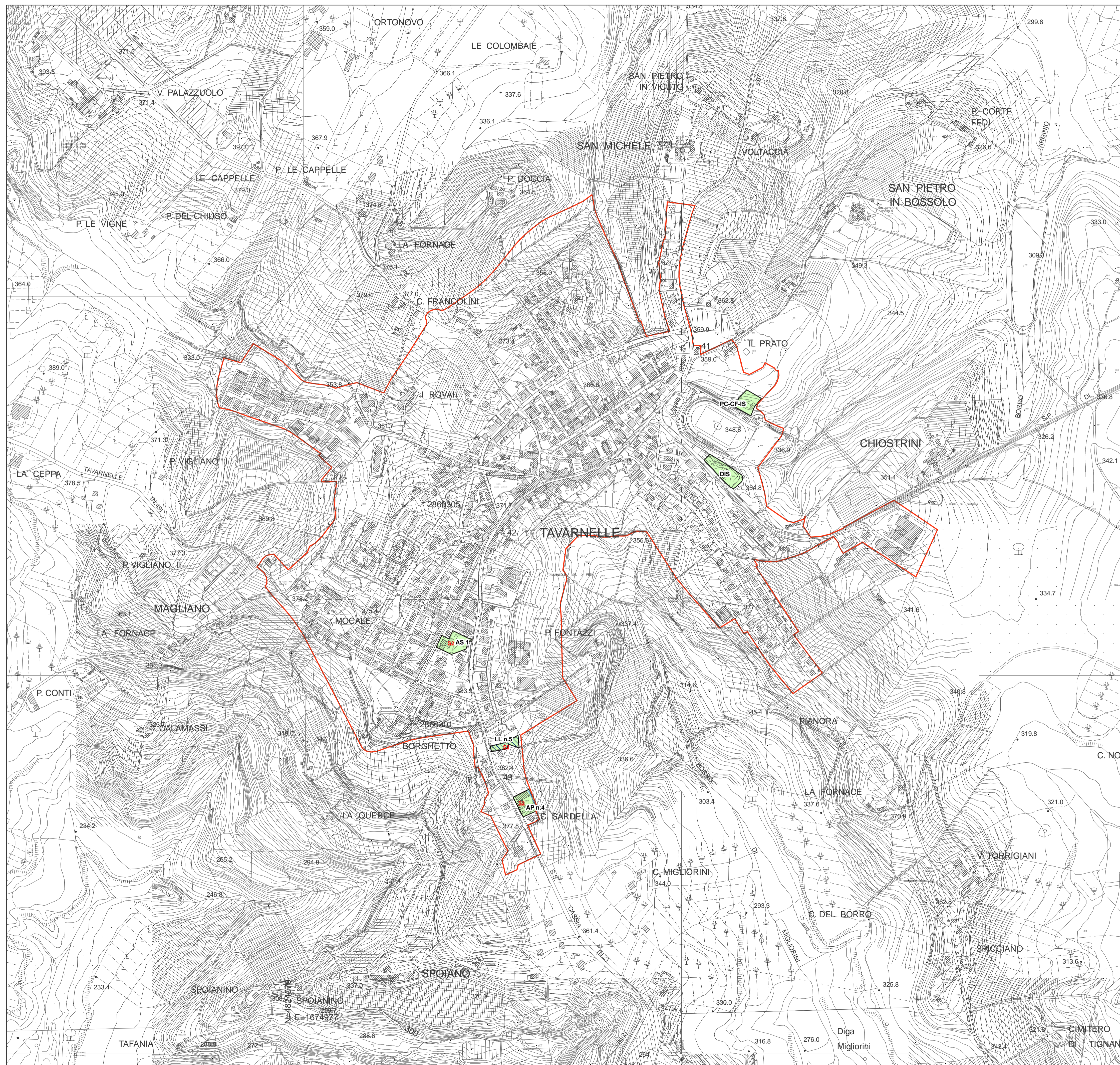
Tavarnelle Val di Pesa

VARIANTE AL REGOLAMENTO URBANISTICO

Approvato con deliberazione del Consiglio Comunale n.34 del 1 luglio 2008

Sestilio Dirindelli: Sindaco
David Baroncelli: Assessore all'Urbanistica
Progettista e Responsabile del procedimento:
Ufficio Urbanistica: Irene Sabatini
Indagini geologiche e valutazioni:
ProGeo associati - geol. Massimiliano Rossi, geol. Fabio Poggi, geol. Laura Galmacci

GENNAIO 2013



Legenda

- Confine UTOE
- Perimetro degli interventi

FATTIBILITA' in relazione agli aspetti SISMICI

- Limite di fattibilità con indicazione della classe

FATTIBILITA' in relazione agli aspetti IDRAULICI

- CLASSE I1 - Fattibilità senza particolari limitazioni
- CLASSE I2 - Fattibilità con normali vincoli
- CLASSE I3 - Fattibilità condizionata
- CLASSE I4 - Fattibilità limitata

FATTIBILITA' in relazione agli aspetti GEOMORFOLOGICI

- CLASSE G2 - Fattibilità con normali vincoli
- CLASSE G3 - Fattibilità condizionata
- CLASSE G4 - Fattibilità limitata