

# STUDIO GEOLOGICO DI SUPPORTO AL REGOLAMENTO URBANISTICO

## CARTA DELLA FATTIBILITA'

UTOE n.1 - Tavarnelle

Scala 1:5.000

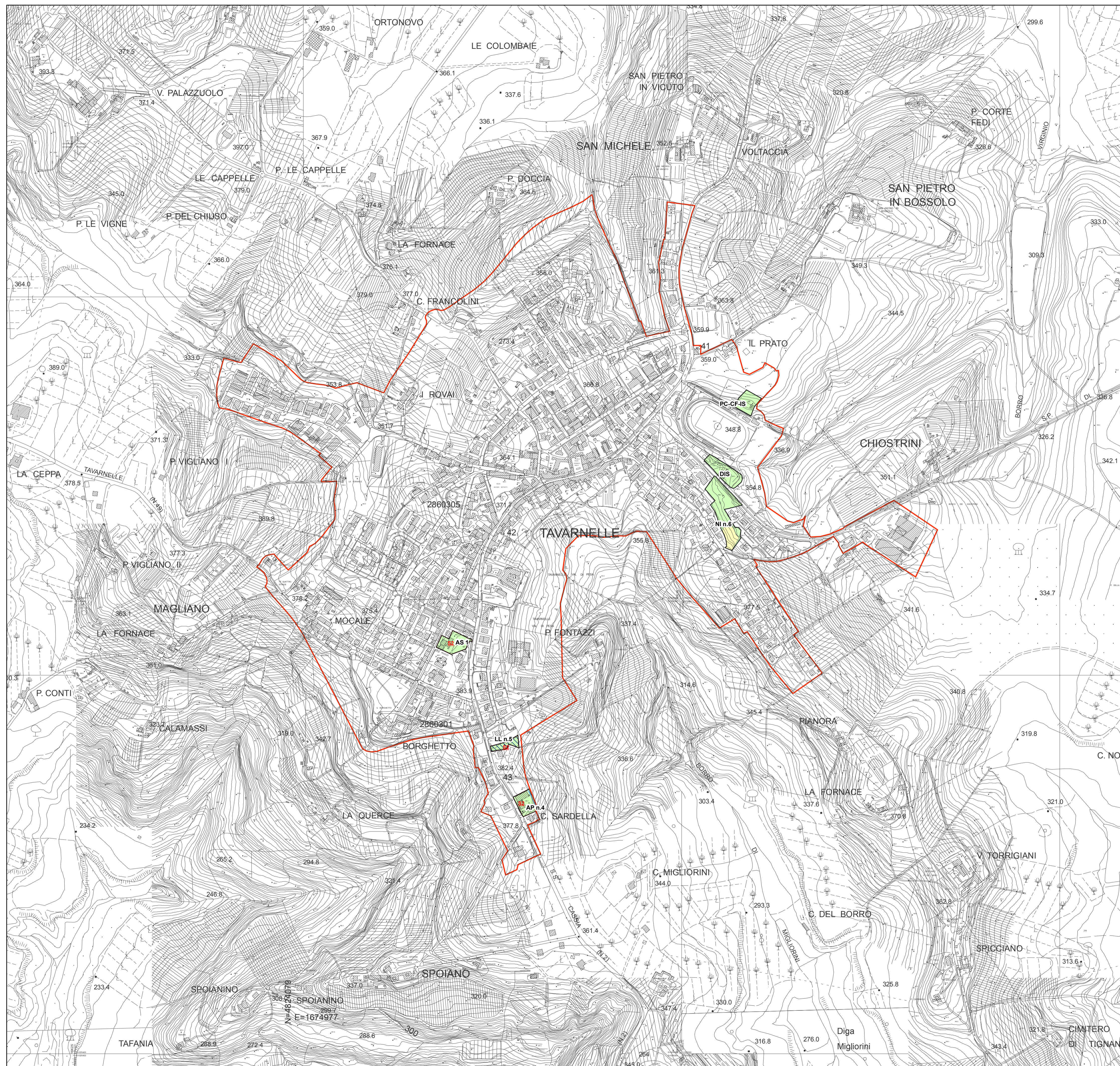
## Comune di Tavarnelle Val di Pesa REGOLAMENTO URBANISTICO

Approvato con deliberazione del Consiglio Comunale n.34 del 1 luglio 2008

Variante approvata con delibera del Consiglio Comunale n.33 del 25/6/2013

Sestilio Dirindelli: Sindaco  
David Baroncelli: Assessore all'Urbanistica  
Progettista e Responsabile del procedimento:  
Ing. Simone Dallai (ordine degli ingegneri di Firenze n.4558) - Responsabile del Servizio Assetto del Territorio  
Ufficio Urbanistica: Irene Sabatini  
Indagini geologiche e valutazioni:  
ProGeo associati - geol. Massimiliano Rossi, geol. Fabio Poggi, geol. Laura Galmacci

aggiornamento: giugno 2013



### Legenda

- Confine UTOE
- Perimetro degli interventi

#### FATTIBILITA' in relazione agli aspetti SISMICI

- S. Limite di fattibilità con indicazione della classe

#### FATTIBILITA' in relazione agli aspetti IDRAULICI

- ▨ CLASSE I1 - Fattibilità senza particolari limitazioni
- ▨ CLASSE I2 - Fattibilità con normali vincoli
- ▨ CLASSE I3 - Fattibilità condizionata
- ▨ CLASSE I4 - Fattibilità limitata

#### FATTIBILITA' in relazione agli aspetti GEOMORFOLOGICI

- CLASSE G2 - Fattibilità con normali vincoli
- CLASSE G3 - Fattibilità condizionata
- CLASSE G4 - Fattibilità limitata