

MICROZONAZIONE SISMICA

Carta geologico - tecnica

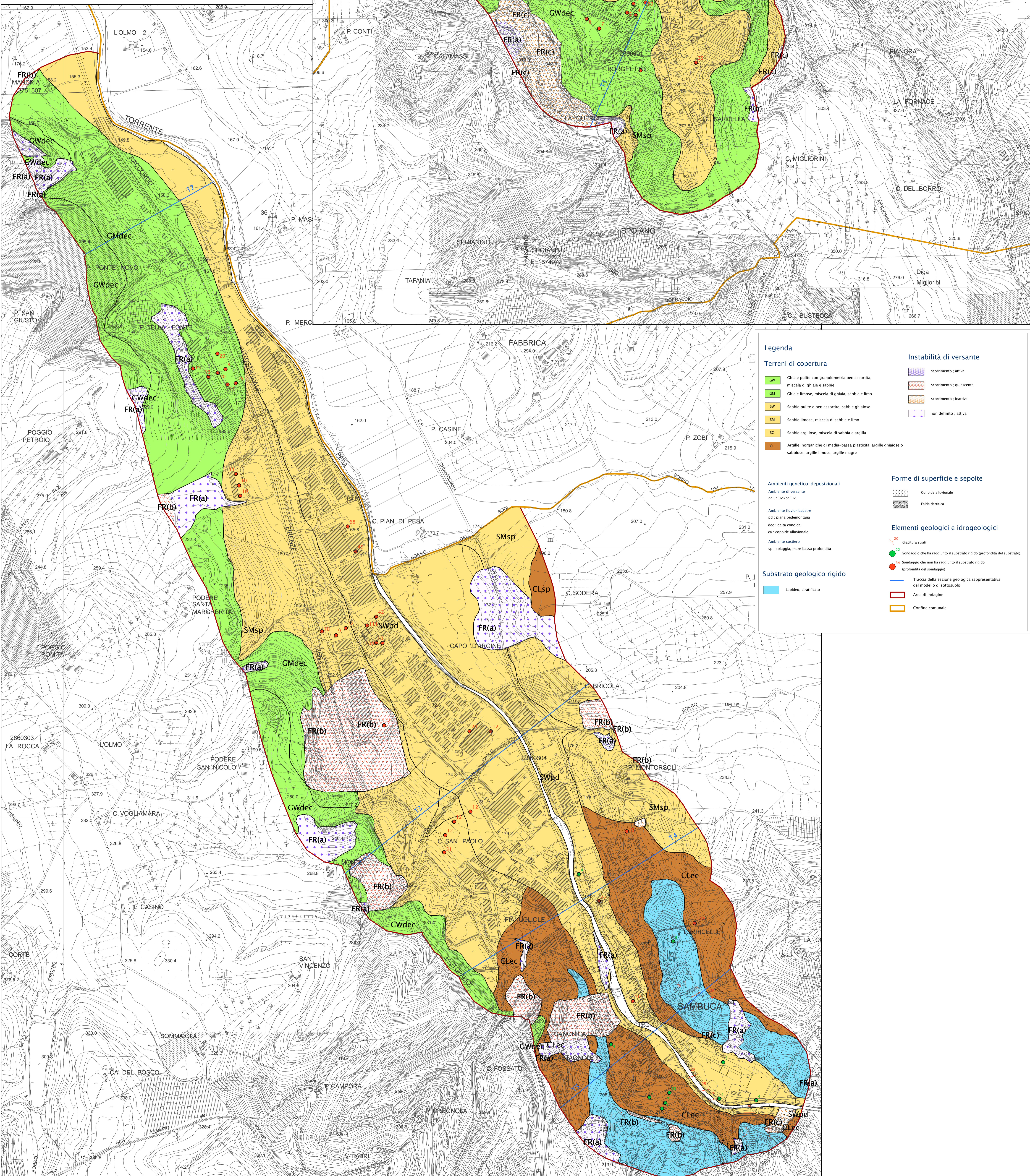
scala 1:5000

Regione Toscana

Comune di Tavarnelle Val di Pesa



Regione	Soggetto realizzatore	Data
	coordinatore delle attività geol. MASSIMILIANO ROSSI (ProGeo Associati) geol. FABIO POGGI (ProGeo Associati) geol. LUCA BERLINGOZZI geol. CARMINE MENCHETTI	gennaio 2013



Legenda

Terreni di copertura

- GW: Ghiaie pulite con granulometria ben assortita, miscela di ghiaie e sabbie
- GM: Ghiaie limose, miscela di ghiaia, sabbia e limo
- SW: Sabbie pulite e ben assortite, sabbie ghiaiose
- SM: Sabbie limose, miscela di sabbia e limo
- SC: Sabbie argillose, miscela di sabbia e argilla
- CL: Argille inorganiche di media-bassa plasticità, argille ghiaiose o sabbiose, argille limose, argille magre

Ambienti genico-deposizionali

- ec: eluvi/coluvi
- pl: piana pedemontana
- dec: delta conoidale
- ca: conoidale alluvionale
- cs: Ambiente costiero
- sp: spiaggia, mare bassa profondità

Substrato geologico rigido

- L: Lapidio, stratificato

Instabilità di versante

- sc: scorrimento: attiva
- qs: scorrimento: quiescente
- sa: scorrimento: inattiva
- na: non definito: attiva

Forme di superficie e sepolte

- ca: Conoidale alluvionale
- fd: Falda detritica

Elementi geologici e idrogeologici

- 20: Giacitura strat.
- 10: Sondaggio che ha raggiunto il substrato rigido (profondità del substrato)
- 15: Sondaggio che non ha raggiunto il substrato rigido (profondità del sondaggio)
- : Traccia della sezione geologica rappresentativa del modello di sottosuolo
- : Area di indagine
- : Confine comunale