

# MICROZONAZIONE SISMICA

## Sezioni geologico-tecniche

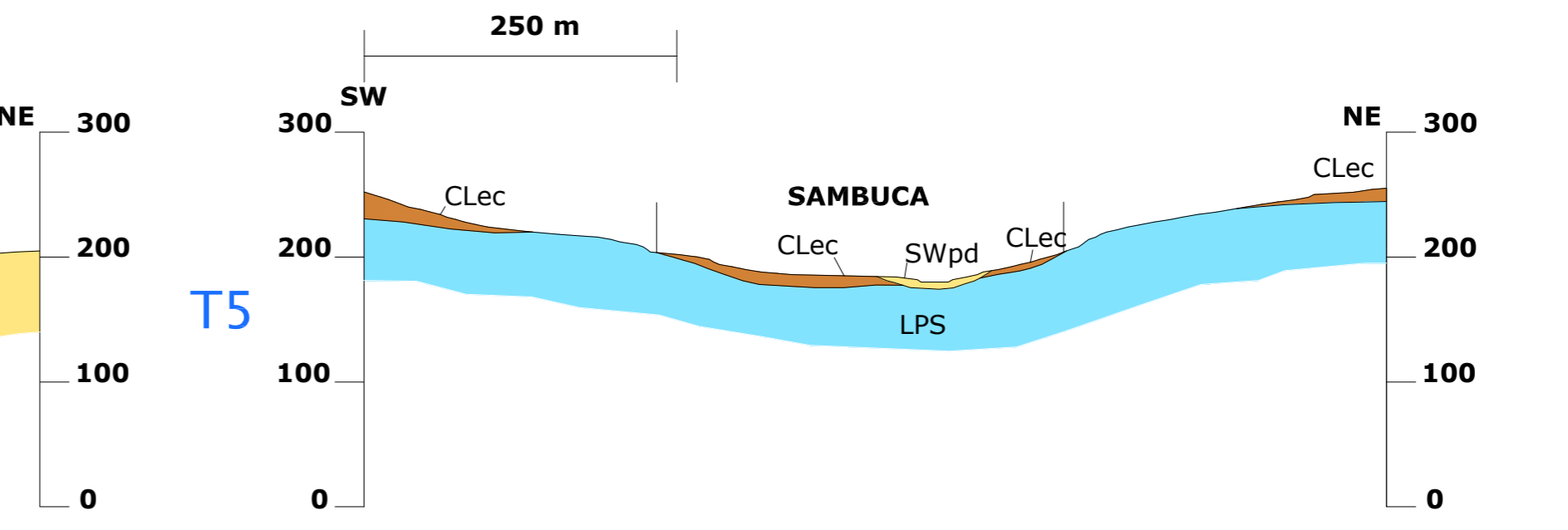
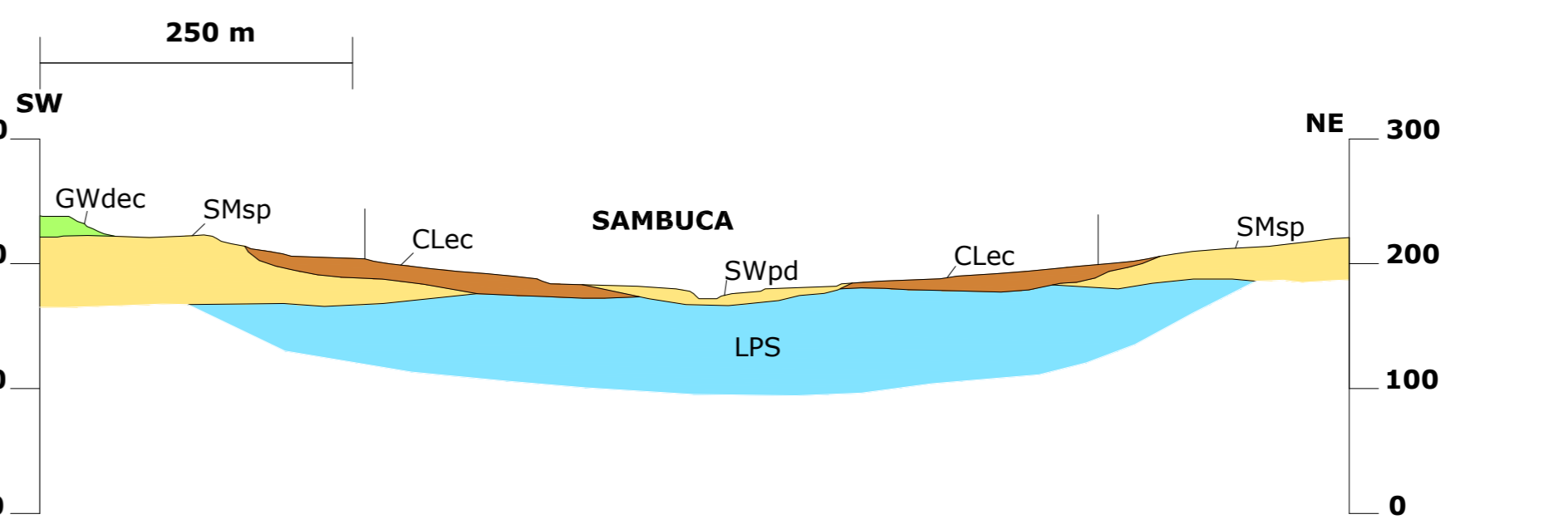
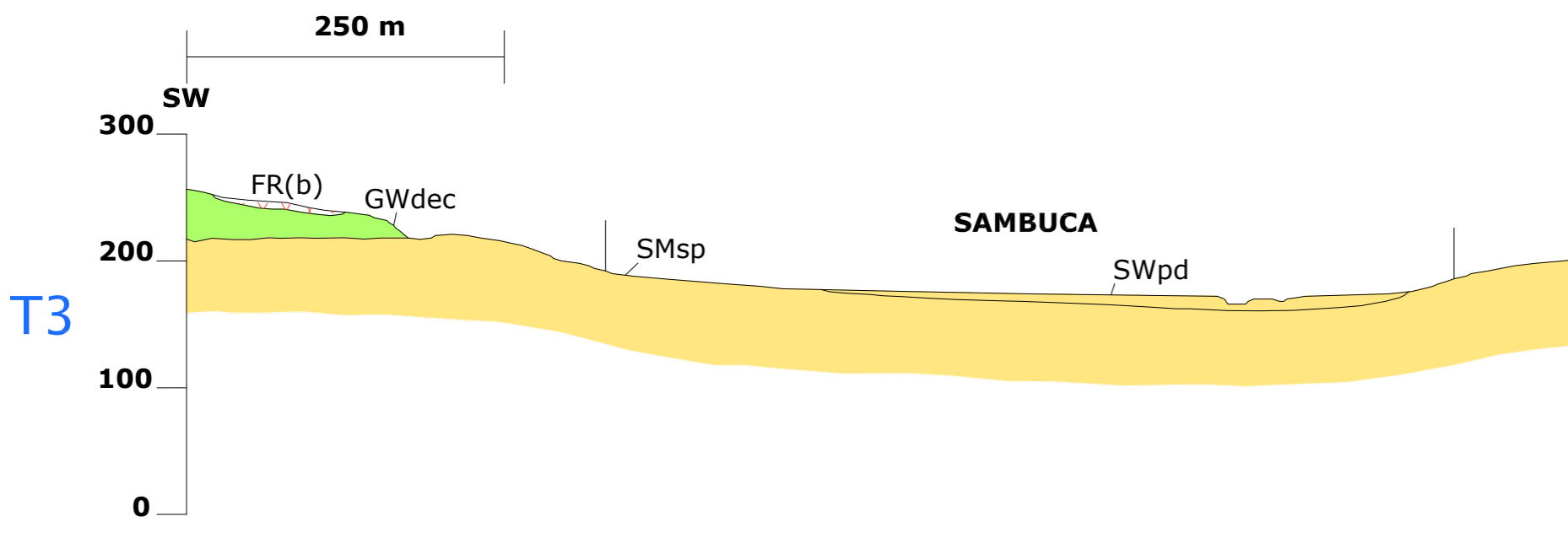
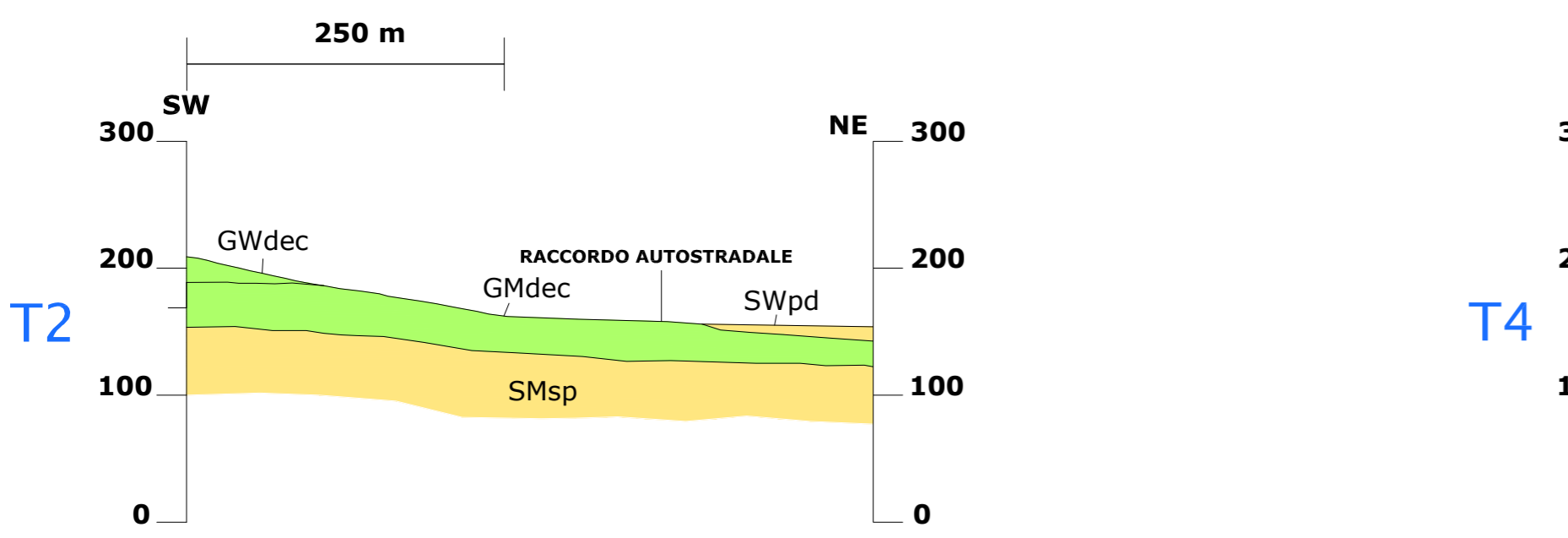
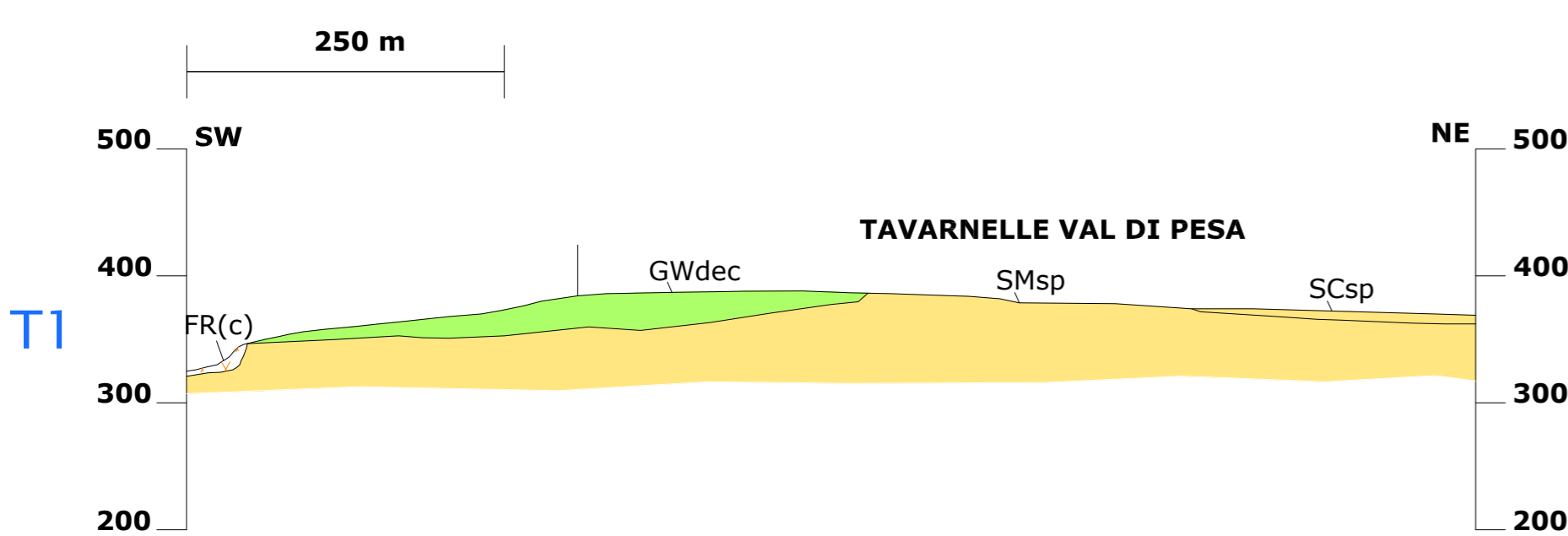
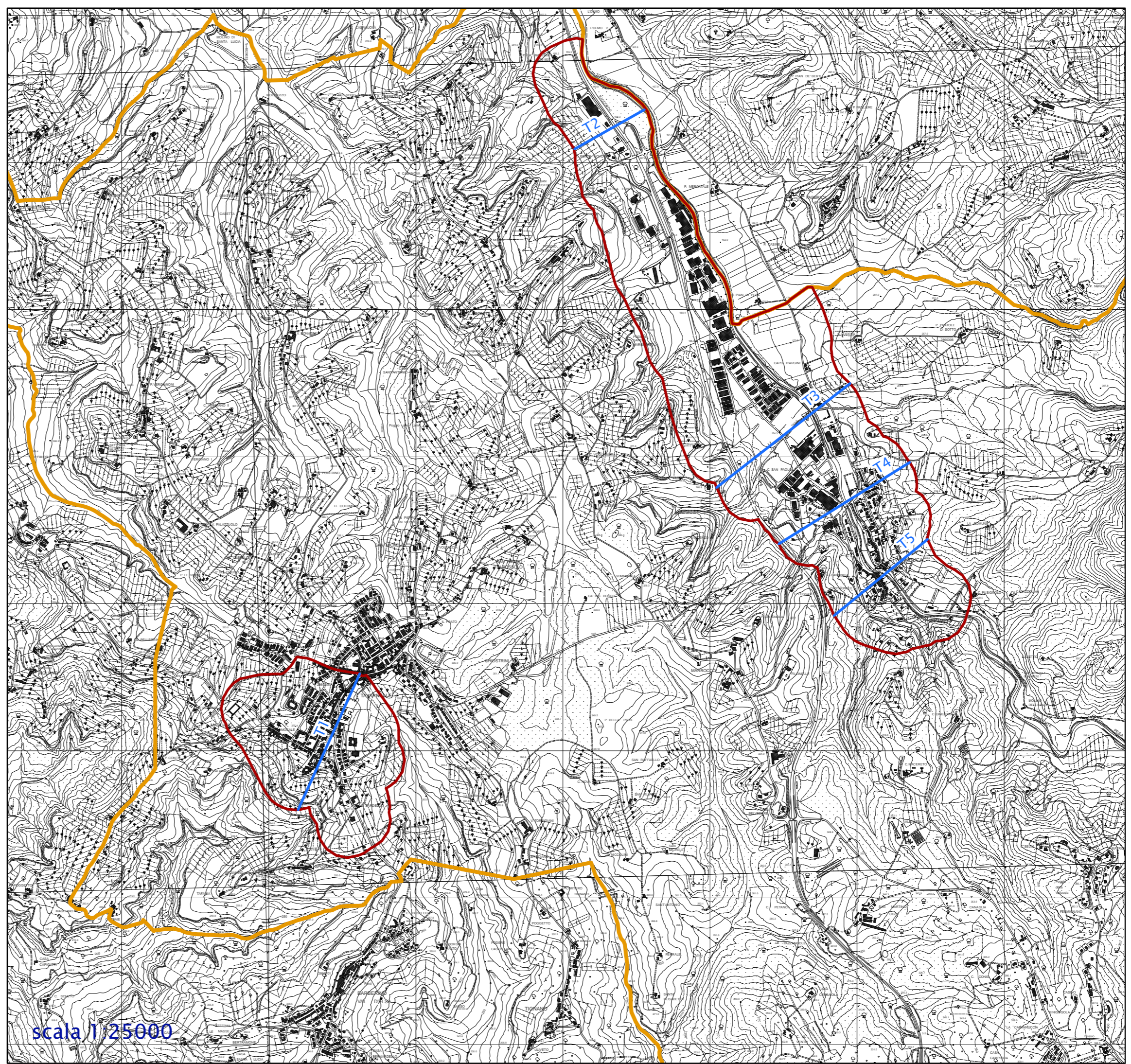
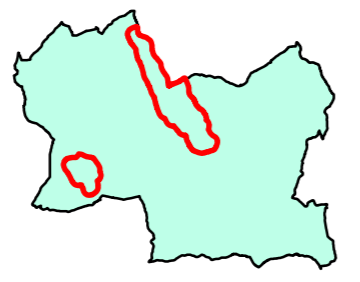
scala 1:5000

Regione Toscana

Comune di Tavarnelle Val di Pesa



Regione	Soggetto realizzatore	Data
	coordinatore delle attività geol. MASSIMILIANO ROSSI (ProGeo Associati) geol. FABIO POGGI (ProGeo Associati) geol. LUCA BERLINGOZZI geol. GABRIELE MENCHETTI	gennaio 2013



Legenda	
<b>Terreni di copertura</b>	
GW	Chiaie pulite con granulometria ben assortita, miscela di ghiaie e sabbie
GM	Chiaie limose, miscela di ghiaia, sabbia e limo
SW	Sabbie pulite e ben assortite, sabbie ghiaiose
SM	Sabbie limose, miscela di sabbia e limo
SC	Sabbie argillose, miscela di sabbia e argilla
CL	Argille inorganiche di media-bassa plasticità, argille ghiaiose o sabbiose, argille limose, argille magre
<b>Ambienti genetico-deposizionali</b>	
Ambiente di versante	
ec : eluvi/colluvi	
Ambiente fluvio-lacustre	
pd : piana pedemontana	
dec : della conoide	
ca : conoide alluvionale	
Ambiente costiero	
sp : spiaggia, mare bassa profondità	
<b>Substrato geologico rigido</b>	
	Lapideo, stratificato
<b>Instabilità di versante</b>	
	scorrimento : attiva
	scorrimento : quiescente
	scorrimento : inattiva
	non definito : attiva
	Traccia di sezione
	Area di indagine
	Confine comunale