

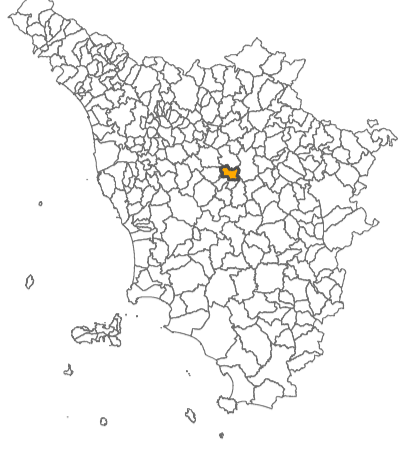
MICROZONAZIONE SISMICA

Carta delle microzone omogenee in prospettiva sismica

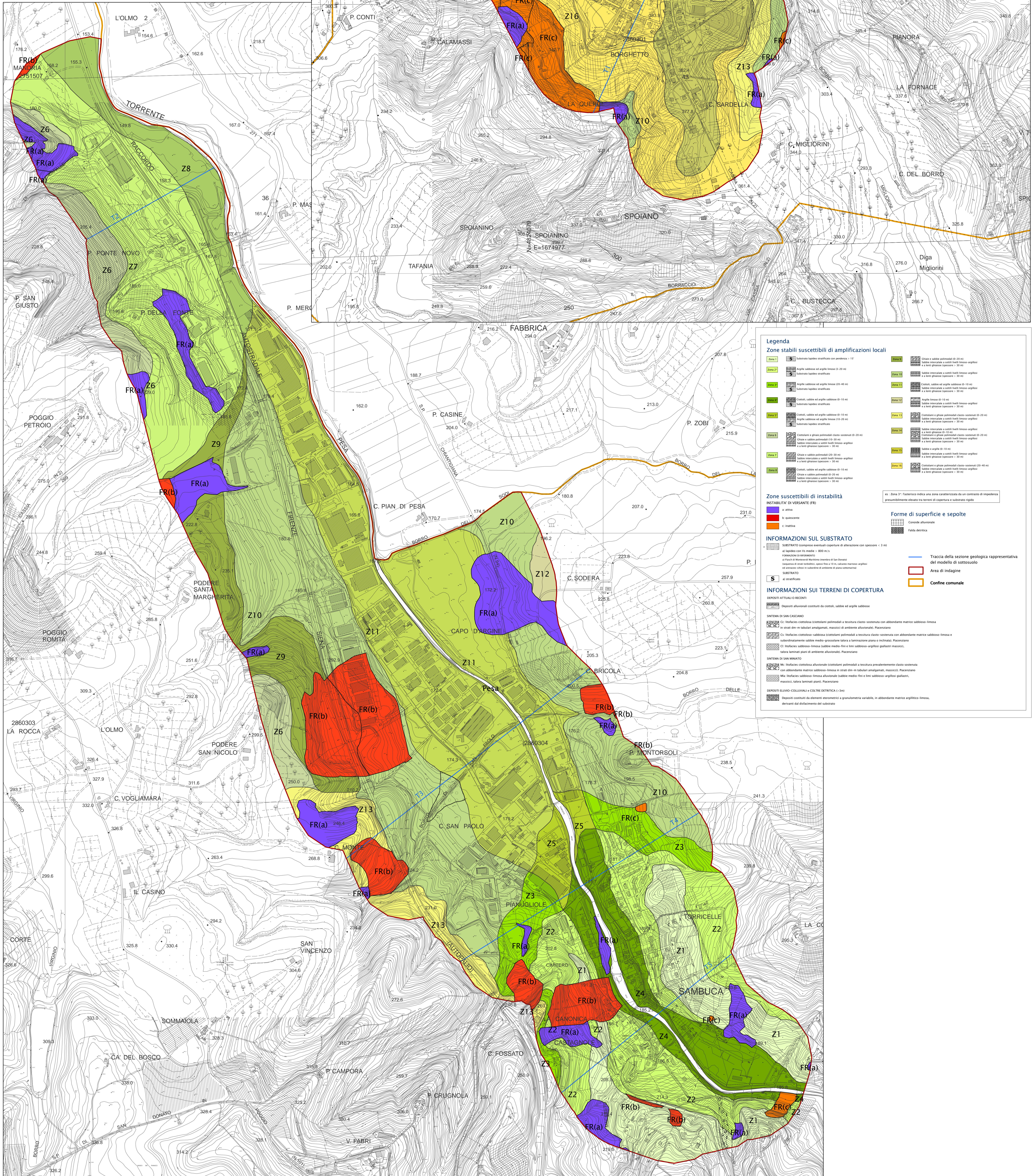
scala 1:5000

Regione Toscana

Comune di Tavarnelle Val di Pesa



Regione	Soggetto realizzatore	Data
Regione Toscana	coordinatore delle attività: geol. MASSIMILIANO ROSSI (ProGeo Associati) geol. FABIO POGGI (ProGeo Associati) geol. LUCA BERLINGOZZI geol. GABRIELE MENCHETTI	gennaio 2013



Legenda

Zone stabili suscettibili di amplificazioni locali

	Zone 1: Substrato tufaceo con spessore > 10 m		Zone 11: Sottile strato di argilla (0-10 m) su substrato tufaceo
	Zone 2: Argilla sottile ed argilla tenera (0-20 m)		Zone 12: Sottile strato di argilla (0-10 m) su substrato tufaceo
	Zone 3: Argilla sottile ed argilla tenera (0-20 m)		Zone 13: Sottile strato di argilla (0-10 m) su substrato tufaceo
	Zone 4: Argilla sottile ed argilla tenera (0-20 m)		Zone 14: Sottile strato di argilla (0-10 m) su substrato tufaceo
	Zone 5: Argilla sottile ed argilla tenera (0-20 m)		Zone 15: Sottile strato di argilla (0-10 m) su substrato tufaceo
	Zone 6: Argilla sottile ed argilla tenera (0-20 m)		Zone 16: Sottile strato di argilla (0-10 m) su substrato tufaceo
	Zone 7: Argilla sottile ed argilla tenera (0-20 m)		Zone 17: Sottile strato di argilla (0-10 m) su substrato tufaceo
	Zone 8: Argilla sottile ed argilla tenera (0-20 m)		Zone 18: Sottile strato di argilla (0-10 m) su substrato tufaceo
	Zone 9: Argilla sottile ed argilla tenera (0-20 m)		Zone 19: Sottile strato di argilla (0-10 m) su substrato tufaceo
	Zone 10: Argilla sottile ed argilla tenera (0-20 m)		Zone 20: Sottile strato di argilla (0-10 m) su substrato tufaceo

Zone suscettibili di instabilità

NOTABILITÀ DI VERSANTE (m)

- 1: alta
- 2: moderata
- 3: bassa

INFORMAZIONI SUL SUBSTRATO

S: Sottile strato di argilla (0-10 m) su substrato tufaceo

INFORMAZIONI SUI TERRENI DI COPERTURA

DEPOSITI ALLUVIARI RECENTI

- FR(a): Depositi costituiti da elementi eterogenei a granulometria variabile, da abbondante materiale argilloso-sabbioso, derivanti dal dilavamento del substrato
- FR(b): Depositi costituiti da elementi eterogenei a granulometria variabile, da abbondante materiale argilloso-sabbioso, derivanti dal dilavamento del substrato
- FR(c): Depositi costituiti da elementi eterogenei a granulometria variabile, da abbondante materiale argilloso-sabbioso, derivanti dal dilavamento del substrato

Forme di superficie e sepolte

- Contorno alluvionale
- Falda detritica

Altre informazioni

- Traccia della sismologia rappresentativa del modello di sottosuolo
- Area di indagine
- Confine comunale