

**STUDIO GEOLOGICO DI SUPPORTO
AL REGOLAMENTO URBANISTICO**

CARTA DELLA PERICOLOSITA' GEOLOGICA

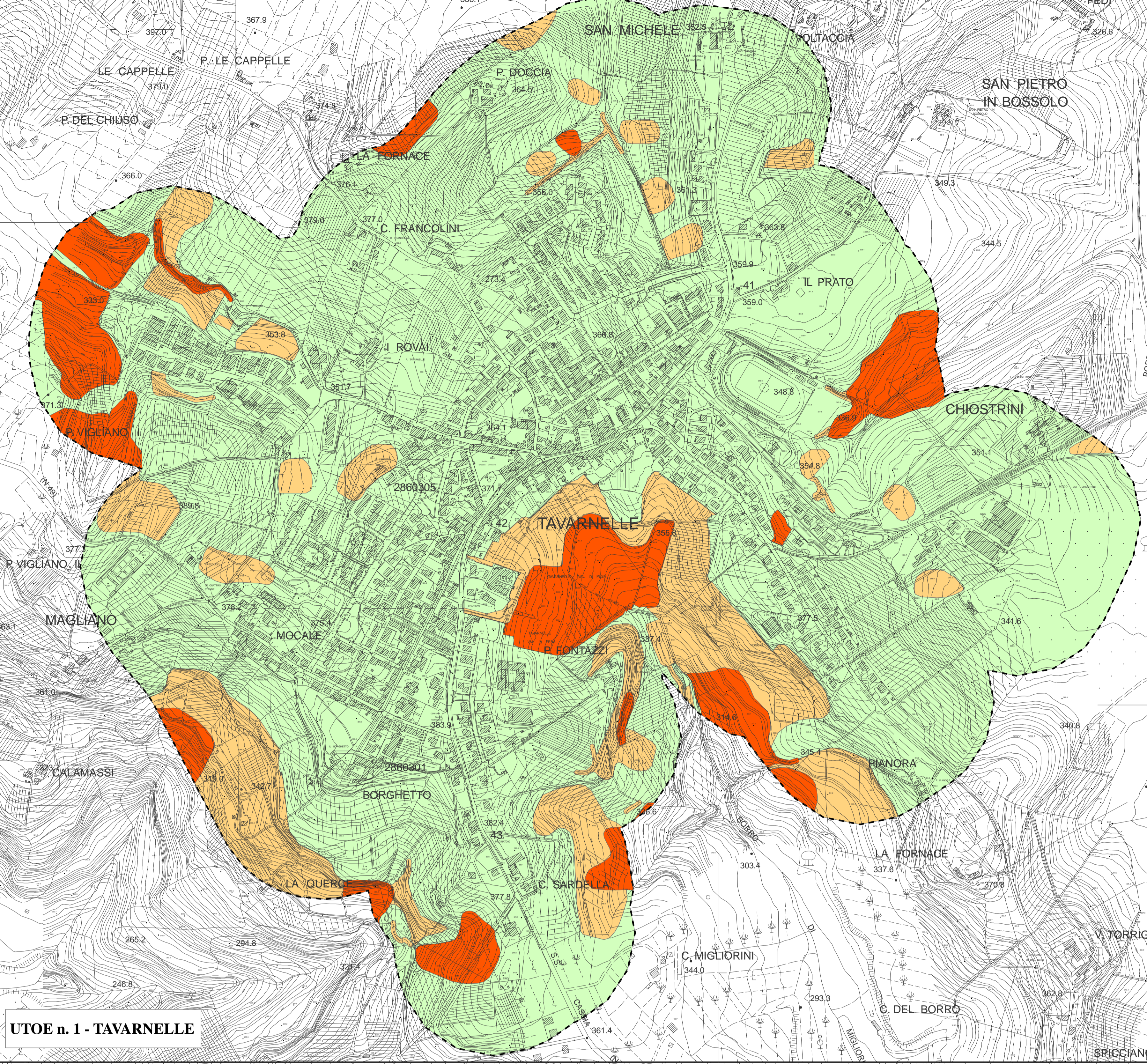
UTOE n.1 - Tavarnelle
UTOE n.2 - Sambuca
UTOE n.3 - San Donato
Scala 1:5.000

Comune di
Tavarnelle Val di Pesa
VARIANTE AL REGOLAMENTO URBANISTICO
Approvato con deliberazione del Consiglio Comunale n.34 del 1 luglio 2008

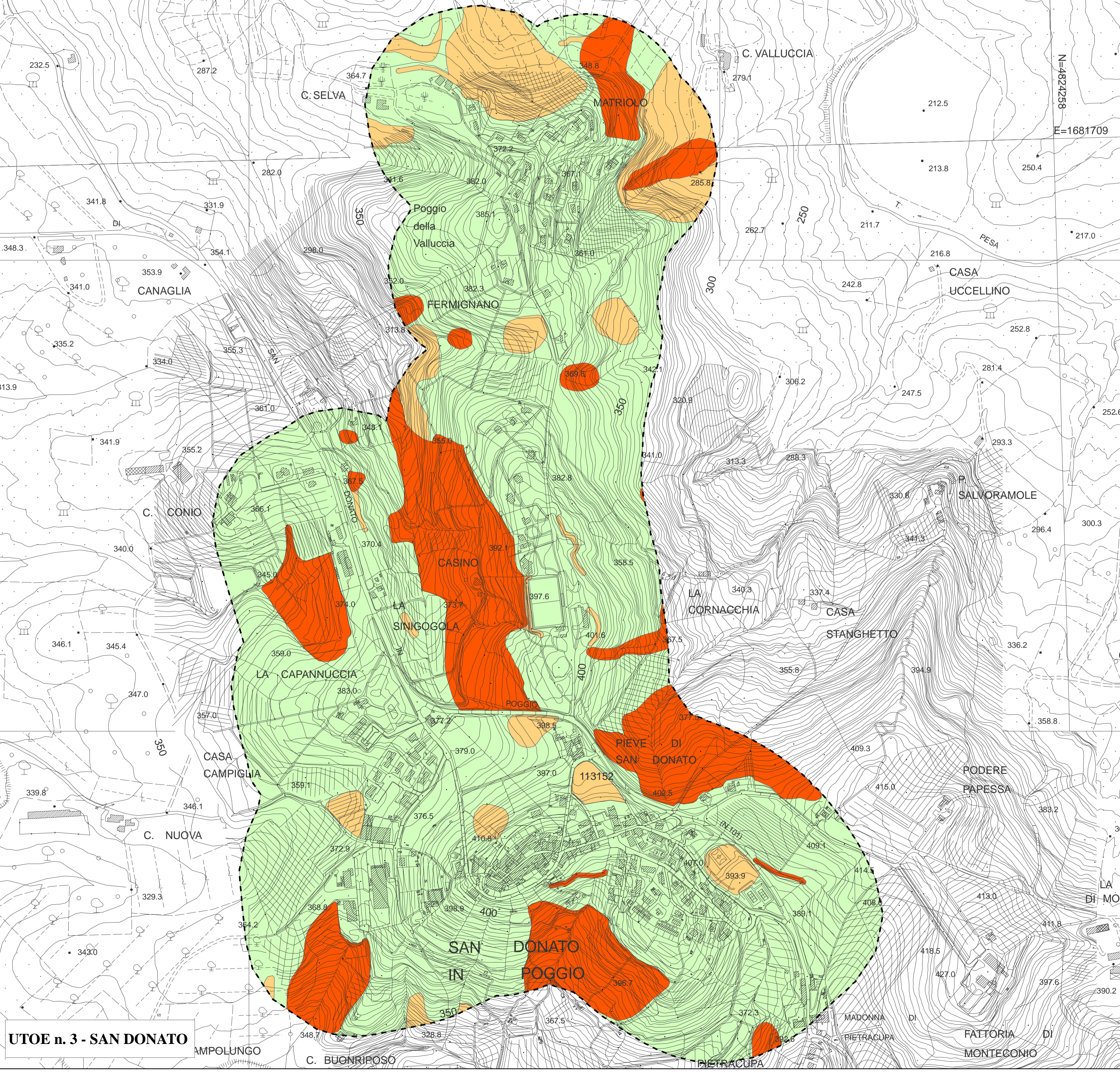
Scatillo Diardelli, Salsano
David Barnacchi, Assessore all'Urbanistica
Progettista e Responsabile del procedimento:
Ing. Simone Dall'Aglio (ordine degli ingegneri di Firenze n.4556) - Responsabile del Servizio Assetto del Territorio
Ufficio Urbanistica: Irene Sabatini
Indagini geologiche e valutazioni:
PerGeo associati - geol. Massimo Rosti, geol. Fabio Poggi, geol. Laura Galimacci

GENNAIO 2013

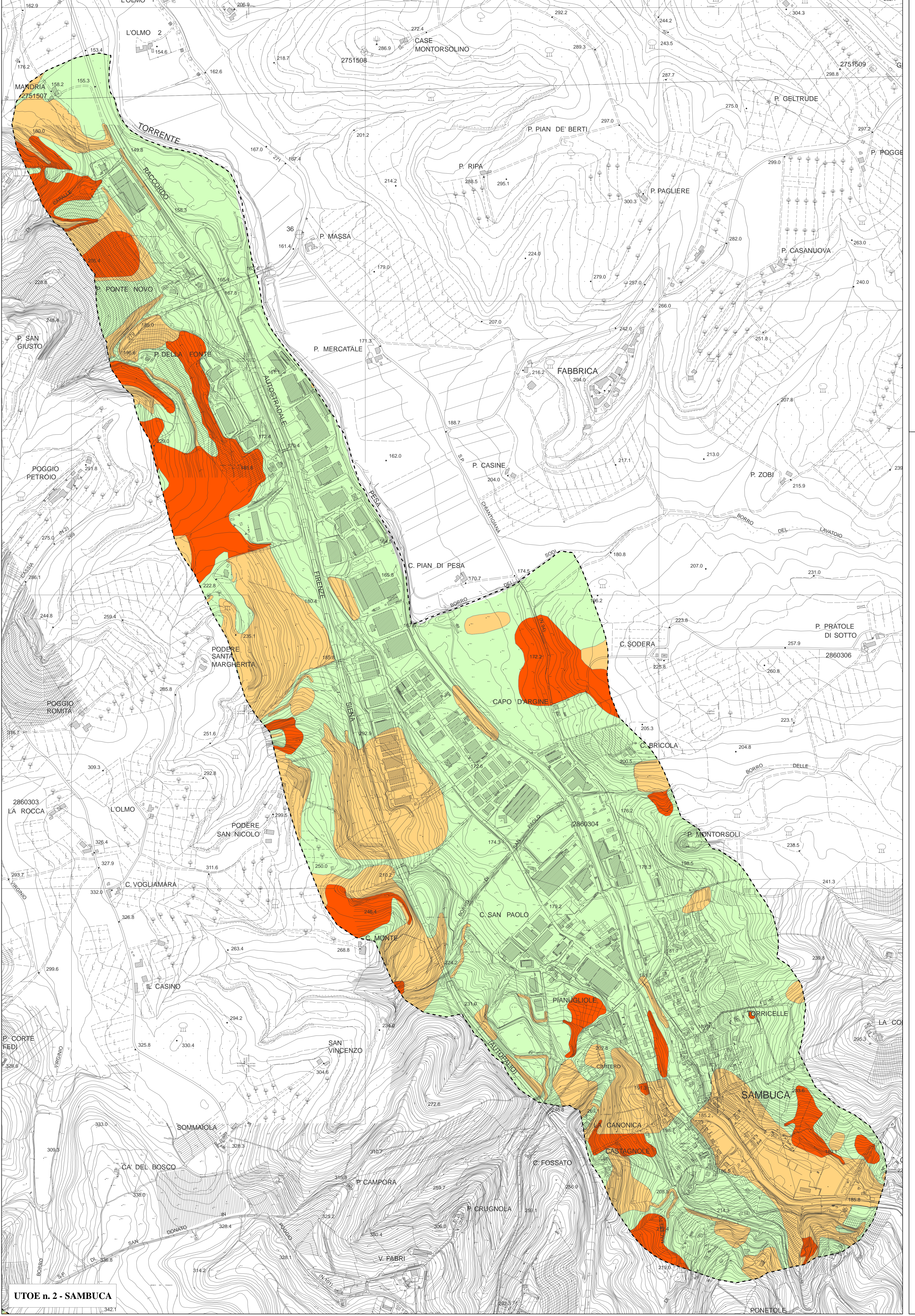
- Legenda**
- pericolosità geologica media - classe G2
 - pericolosità geologica elevata - classe G3
 - pericolosità geologica molto elevata - classe G4



UTOE n. 1 - TAVARNELLE



UTOE n. 3 - SAN DONATO



UTOE n. 2 - SAMBUCA