

COMUNE DI BARBERINO TAVARNELLE  
Provincia di Firenze

PIANO URBANISTICO ATTUATIVO

Area produttiva speciale D2.6 A.T.O.P.  
Località Valcanoro

STATO ATTUALE

RILIEVO  
Planimetria generale e sezioni ambientali  
Scala 1:500

TAV.2

Proprietà:  
ATOP s.p.a.

Progettisti:  
Gianni Vivoli Architetto  
Rosa Di Fazio Architetto



Documento Informatico firmato digitalmente al sensi del D.Lgs. 82/2005 s.m.l.

Gianni Vivoli e Rosa Di Fazio Associati  
50125 Firenze - Via G. Siviani, 24 - Tel. 055 8076232 - Fax 055 8076407 - P.ho 05532060483 - info@vivolidifazio.it

F.314 - P.A. Luglio 2019  
Rilievo a cura del Geom. Francesco Giuliani

Planimetria generale



Scala 1:500

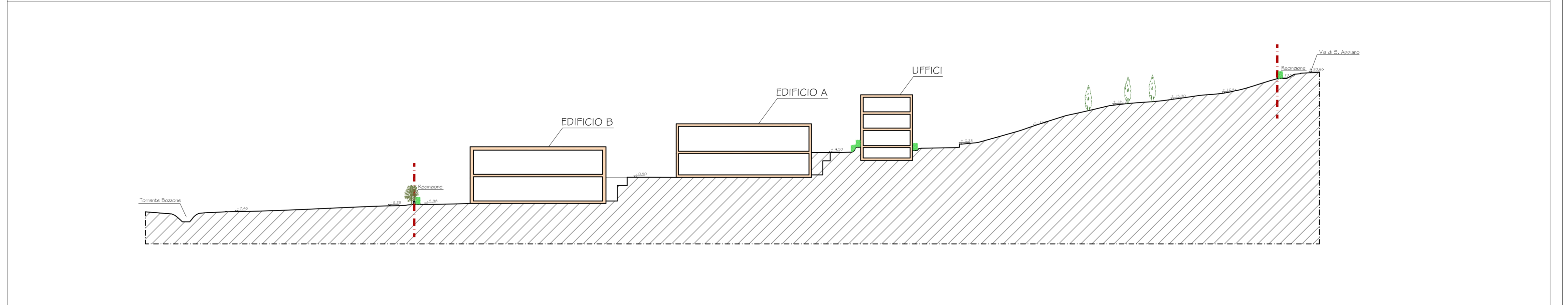


LEGENDA:

- Comparto di P.A.
- Edifici esistenti
- Edifici D in corso di realizzazione
- Parcheggio bipiano in corso di realizzazione
- Viabilità privata
- Pavimentazione in betonelle
- Pavimentazione in cemento industriale
- Pavimentazione in ghiaia
- Area a verde
- Recinzione con muretti e cancellata
- Recinzione con pali e rete
- Viabilità pubblica
- Parcheggi pubblici
- Area a verde pubblico
- Area Torrente Bozzone
- Siepe
- Albero (Pioppo - Querce - Guda)
- Cipresso
- Linea elettrica \15 k

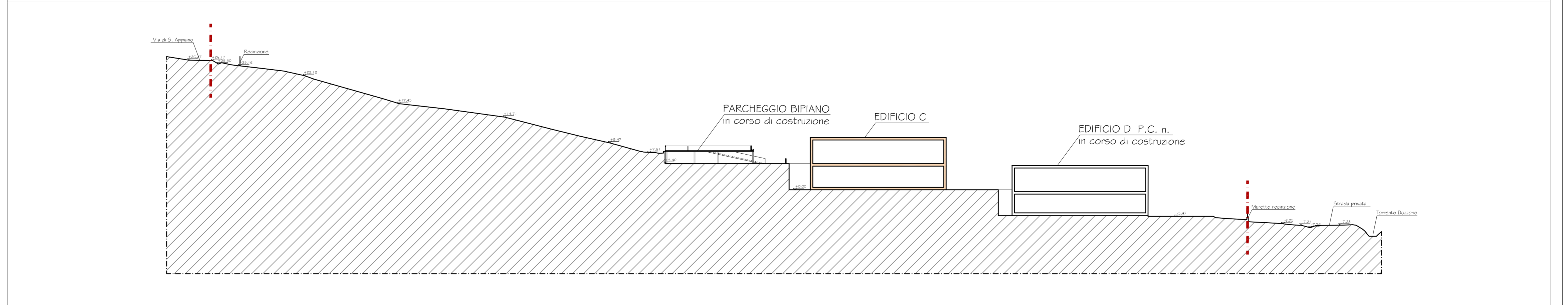
Sezione A-A'

Scala 1:500



Sezione B-B'

Scala 1:500



Sezione C-C'

Scala 1:500

