

COMUNE DI BARBERINO TAVARNELLE

PROVINCIA DI FIRENZE



PIANO STRUTTURALE BARBERINO V.E.

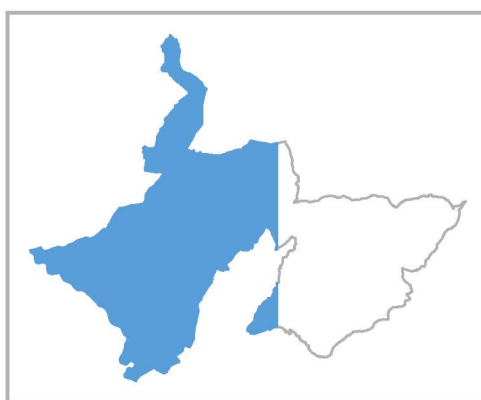
Approvato con deliberazioni C.C. n° 8 del 03.04.2014 (approvazione parziale)
e n° 28 del 21.07.2015 (approvazione definitiva)

Variante

SINDACO
David Baroncelli

RESPONSABILE DEL PROCEDIMENTO
Arch. Pietro Bucciarelli

GARANTE DELLA COMUNICAZIONE

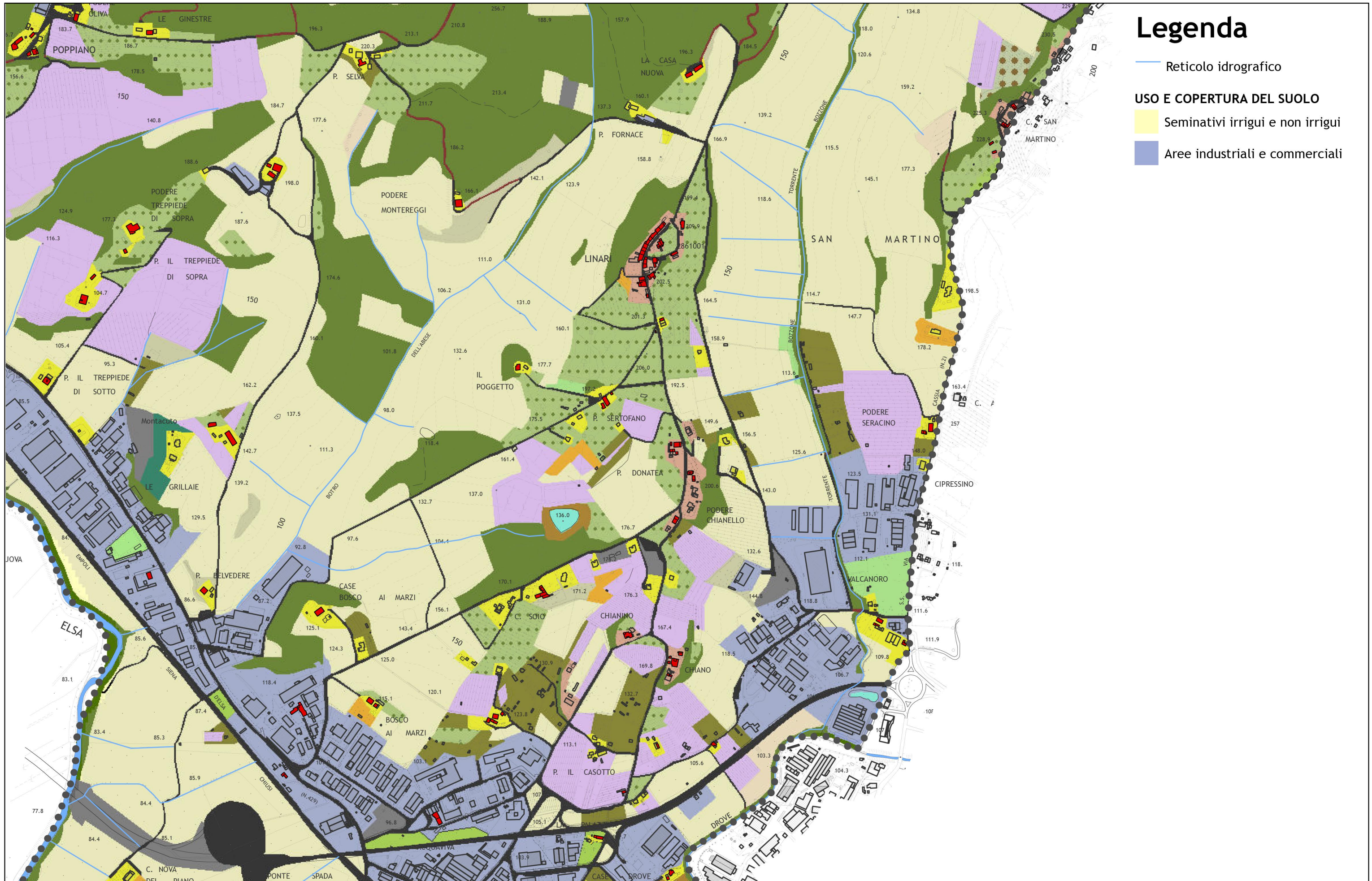


REDATTORI
Arch. Gianni Vivoli
Arch. Rosa Di Fazio




STUDI GEOLOGICI
Geol. Gabriele Grandini
Geocoprogetti

QUADRO CONOSCITIVO
Carta dell'uso del suolo

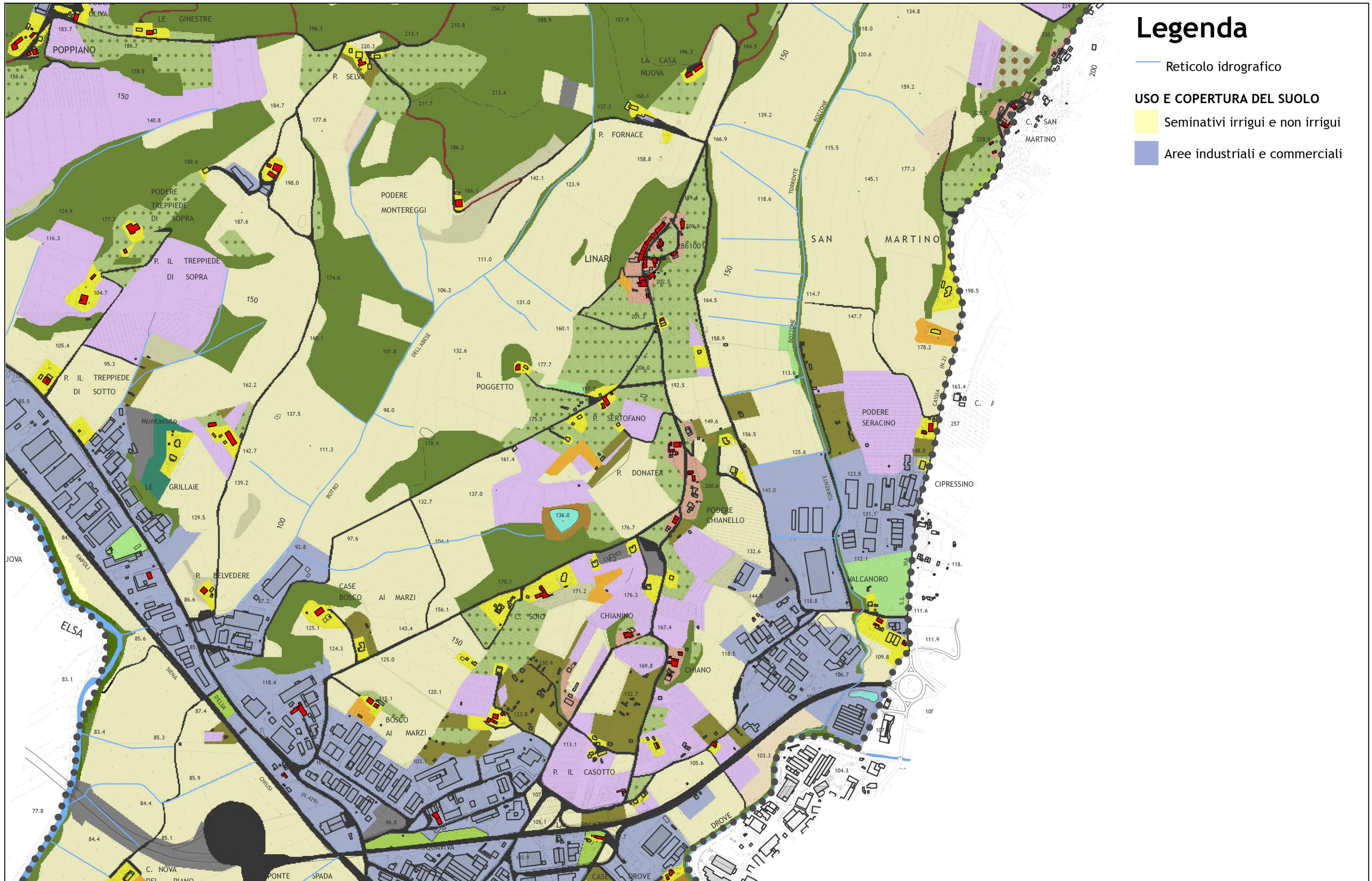
QC02
OVEST
Scala 1:10.000



Legenda

-  Reticolo idrografico
- USO E COPERTURA DEL SUOLO**
-  Seminativi irrigui e non irrigui
-  Aree industriali e commerciali

ESTRATTO TAVOLA QC02 OVEST - STATO VARIANTE - Scala 1:10.000



Legenda

- Reticolo idrografico
- USO E COPERTURA DEL SUOLO**
 - Seminativi irrigui e non irrigui
 - Aree industriali e commerciali