

COMUNE DI BARBERINO VAL D'ELSA  
PROVINCIA DI FIRENZE



# REGOLAMENTO URBANISTICO

Approvato con deliberazioni C.C. n° 8 del 03.04.2014 (approvazione parziale)  
e n° 28 del 21.07.2015 (approvazione definitiva)

## Variante

SINDACO  
David Baroncelli

RESPONSABILE DEL PROCEDIMENTO  
Arch. Pietro Bucciarelli

GARANTE DELLA COMUNICAZIONE



REDATTORI  
Arch. Gianni Vivoli  
Arch. Rosa Di Fazio

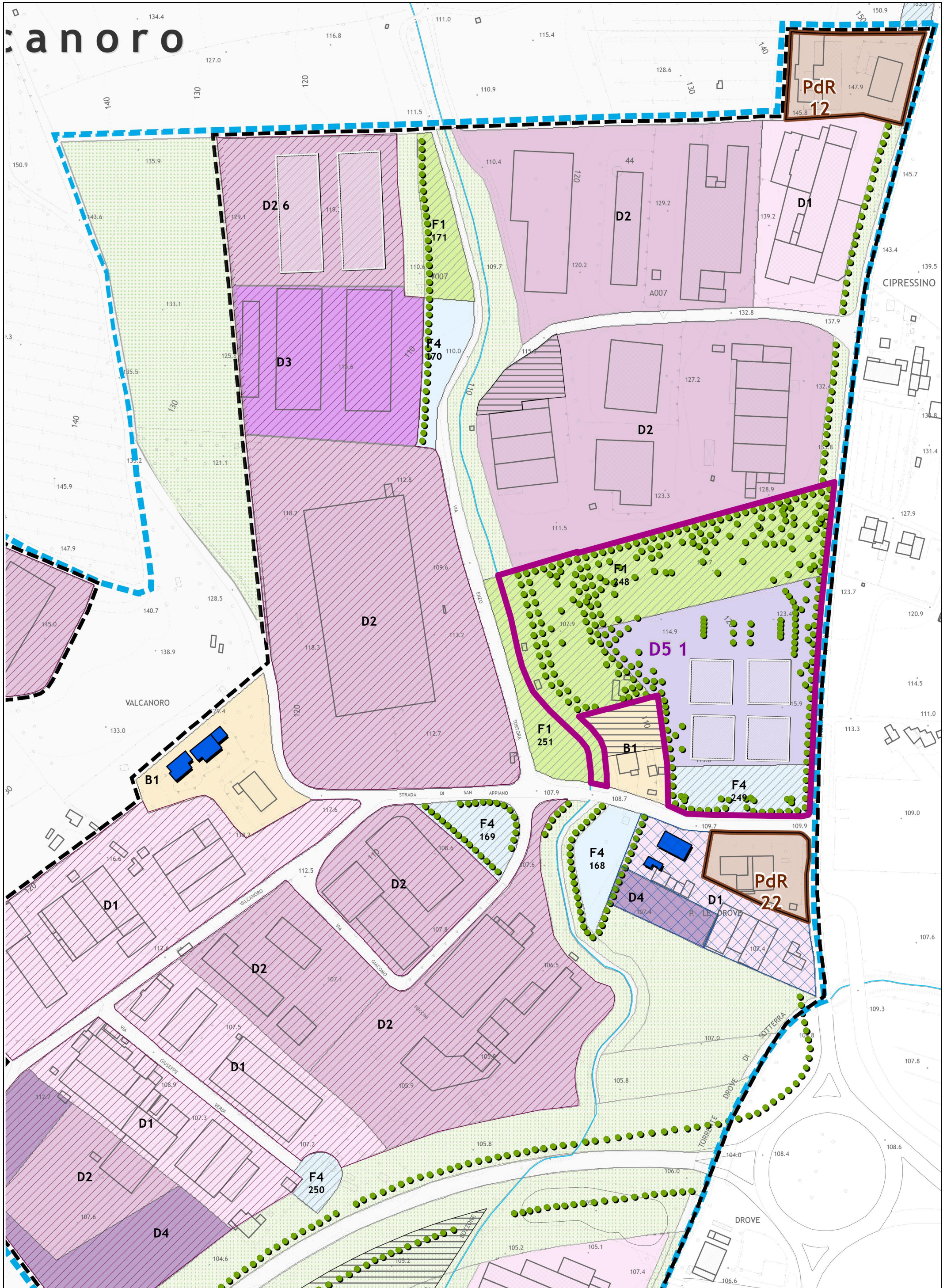
STUDI GEOLOGICI  
Geol. Gabriele Grandini  
Geocoprogetti

**GLI INSEDIAMENTI URBANI**  
Le Grillaie - Le Drove, Valcanoro

Integrazione Settembre 2019

**2.6**  
Scala 1:2.000

ESTRATTO TAVOLA 2.6 GLI INSEDIAMENTI URBANI- STATO VIGENTE - Scala 1:2.000



ESTRATTO TAVOLA 2.6 GLI INSEDIAMENTI URBANI- STATO VARIANTE - Scala 1:2.000

