

COMUNE DI BARBERINO TAVARNELLE
Provincia di Firenze

PIANO URBANISTICO ATTUATIVO
Area produttiva speciale D2.6 A.T.O.P.
Località Valcanoro

STATO DI PROGETTO
Planimetria generale e sezioni ambientali
Scala 1:500

TAV.7

Proprietà:
ATOP s.p.a.

Progettisti:
Gianni Vivoli Architetto
Rosa Di Fazio Architetto

Documento informatico firmato digitalmente ai sensi del D.Lgs. 82/2005 s.m.l.



GV RD Gianni Vivoli e Rosa Di Fazio Associati
50125 Firenze - Via G. Sironi, 24 - Tel. 055 9076252 - Fax 055 8076407 - P.iva 05322660483 - info@vivolidifazio.it

F.314 - P.A. Luglio 2019 - Integrazioni Settembre 2019

Planimetria generale

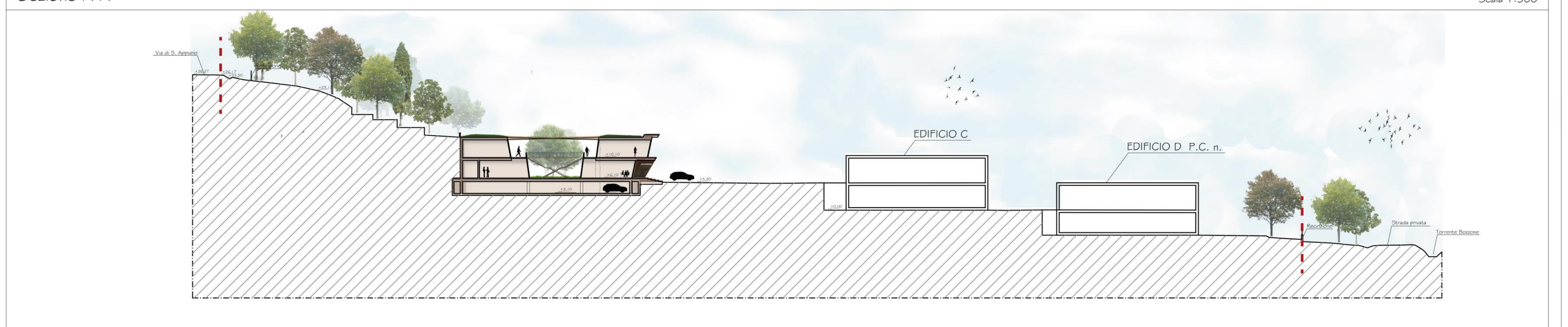
LEGENDA:
- - - Comparto P.A.
- - - Aree pubbliche dentro comparto P.A.
ORIENTAMENTO

Scala 1:500



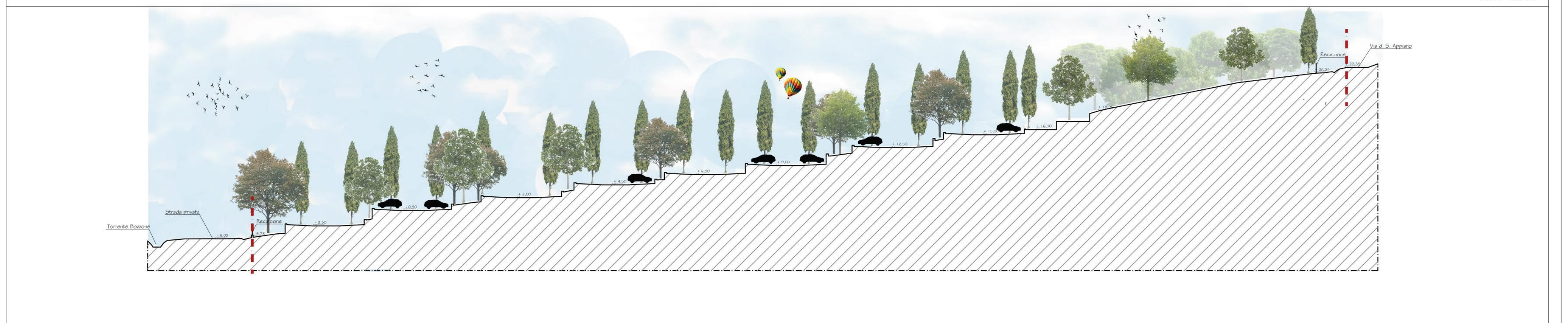
Sezione A-A'

Scala 1:500



Sezione B-B'

Scala 1:500



Sezione C-C'

Scala 1:500



Sezione D-D'

Scala 1:500

