

## LEGENDA

- Corsi d'acqua studiati (tratti a cielo aperto)
- Tratti tombati Botro dell'Abese e affluente sinistro
- Bypass esistente Botro dell'Abese
- Altro reticolo
- 335,72 Sezioni Botro dell'Abese
- 297,41 Sezioni affluente sinistro
- Spostamento affluente sinistro (non modellato)
- Adeguamento argine/sponda sinistra dell'Abese
- Sbarramento e Inverso affluente sinistro
- Completamento Bypass Botro dell'Abese
- Traccia briglia a bocca tarata Botro dell'Abese
- Aree allagate con tempo di ritorno 200 anni

## BARBERINO VAL DELSA

## BOTRO DELL'ABESE

## 97.6 AFFLUENTE SINISTRO

## FIUME ELSA

## COMUNE DI BARBERINO VAL DELSA

CITTA' METROPOLITANA DI FIRENZE



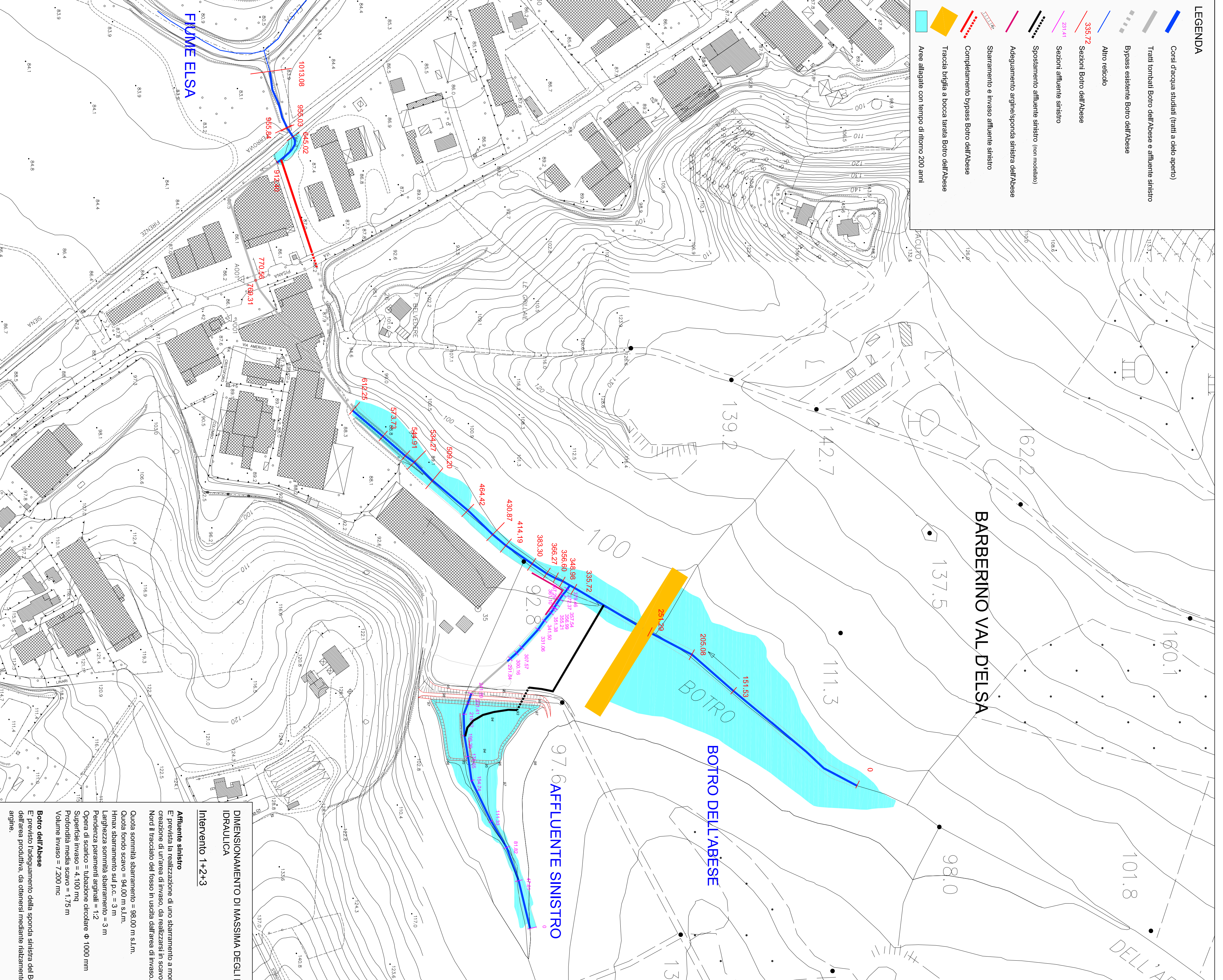
**Variante di manutenzione  
al Regolamento Urbanistico**  
**Variante al PS contestuale  
alla Variante di manutenzione  
al Regolamento Urbanistico**

### TAVOLA 4

**PLANIMETRIA DELLE AREE ALLAGATE ALLO STATO DI PROGETTO  
PER TR200 ANNI - Intervento di laminazione sull'affluente  
sinistro del Botro dell'Abese e completamento del bypass e  
briglia a bocca tarata sul Botro dell'Abese**

Il Sindaco  
Giacomo Trentanovi  
Assessore alla Pianificazione Territoriale e Urbanistica  
Silvano Bandinelli  
Responsabile Unico del Procedimento  
Alberto Masoni  
Garante dell'informazione e della partecipazione  
geom. Loris Agresti  
Progettista Variante RU  
Arch. Riccardo Luca Breschi  
con Arch. Andrea Giraldi  
Studi geologici idraulici  
Dr. Geol. Simone Raspolli  
con Ing. Alessio Gabriellini

Scala 1:2.000



### DIMENSIONAMENTO DI MASSIMA DEGLI INTERVENTI DI MITIGAZIONE IDRAULICA

#### Intervento 1+2+3

##### Affluente sinistro

E' prevista la realizzazione di uno sbarramento a monte del tombamento attuale e la creazione di un'area di invaso, da realizzarsi in scavo, e inoltre previsto di spostare verso Nord il tracciato del fosso in uscita dall'area di invaso.

Quota sommità sbarramento = 98,00 m s.l.m.  
Quota fondo scavo = 94,00 m s.l.m.  
Hmax sbarramento sul p.c. = 3 m  
Larghezza sommità sbarramento = 3 m  
Pendenza paramenti originali = 1:2  
Opera di scarico = tubazione circolare  $\Phi$  1000 mm  
Superficie invaso = 4.100 mq  
Profondità media scavo = 1,75 m  
Volume invaso = 7.200 mc

**Botro dell'Abese**  
E' previsto l'adeguamento della sponda sinistra del Botro dell'Abese per la protezione dell'area produttiva, da ottenersi mediante rialzamento del piazzale o realizzazione di nuovo argine.

### Botro dell'Abese

E' previsto il completamento del bypass nel tratto da monte della S.R. n. 429 alla linea ferroviaria; il bypass sarà realizzato preferibilmente a cielo aperto. In ogni caso la sezione dovrà avere luce non inferiore a quella del tratto esistente.

E' previsto inoltre di eliminare l'interruzione tra il tratto di monte ed il tratto di valle del tombamento esistente, mediante chiusura del pozzetto a cielo aperto posto lungo la S.R. n. 429.

##### Botro dell'Abese

E' prevista la realizzazione di una briglia a bocca tarata all'altezza della Sez. 251,29. Lo sbarramento, nella parte centrale, sarà costituito da un setto in elevazione in c.a. poggiante su pilea e pali di fondazione; alle estremità esso sarà ammorsato in rilevati originali estesi fino ad incontrare la quota dei versanti.  
Quota coronamento = 98,50 m s.l.m.  
Quota soglia gaveta = non definita  
Hmax argine sul p.c. = 7 m  
Larghezza sommità sbarramento = 3 m  
Pendenza scarpate sbarramento = 1:2  
Opera di scarico = luce massima 1 mq  
Volume max invaso per TR200 e 430 min = 42.000 mc  
Superficie max invaso per TR200 e 430 min = 23.000 mq