

G10

Indagini geologiche
di supporto
al Piano Strutturale
Carta della pericolosità idraulica

scala 1:10000
Prof. Geol. Carlo Alberto Garzonio
Gruppo di Lavoro:
Dott. Geol. M. Affuso, Dott. Ing. L. D'Urso, Dott. Ing. G. Gigli

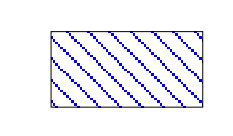
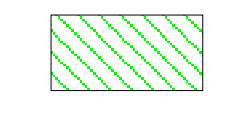
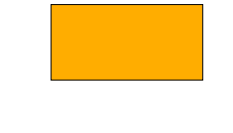

Comune di Tavarnelle
PIANO STRUTTURALE

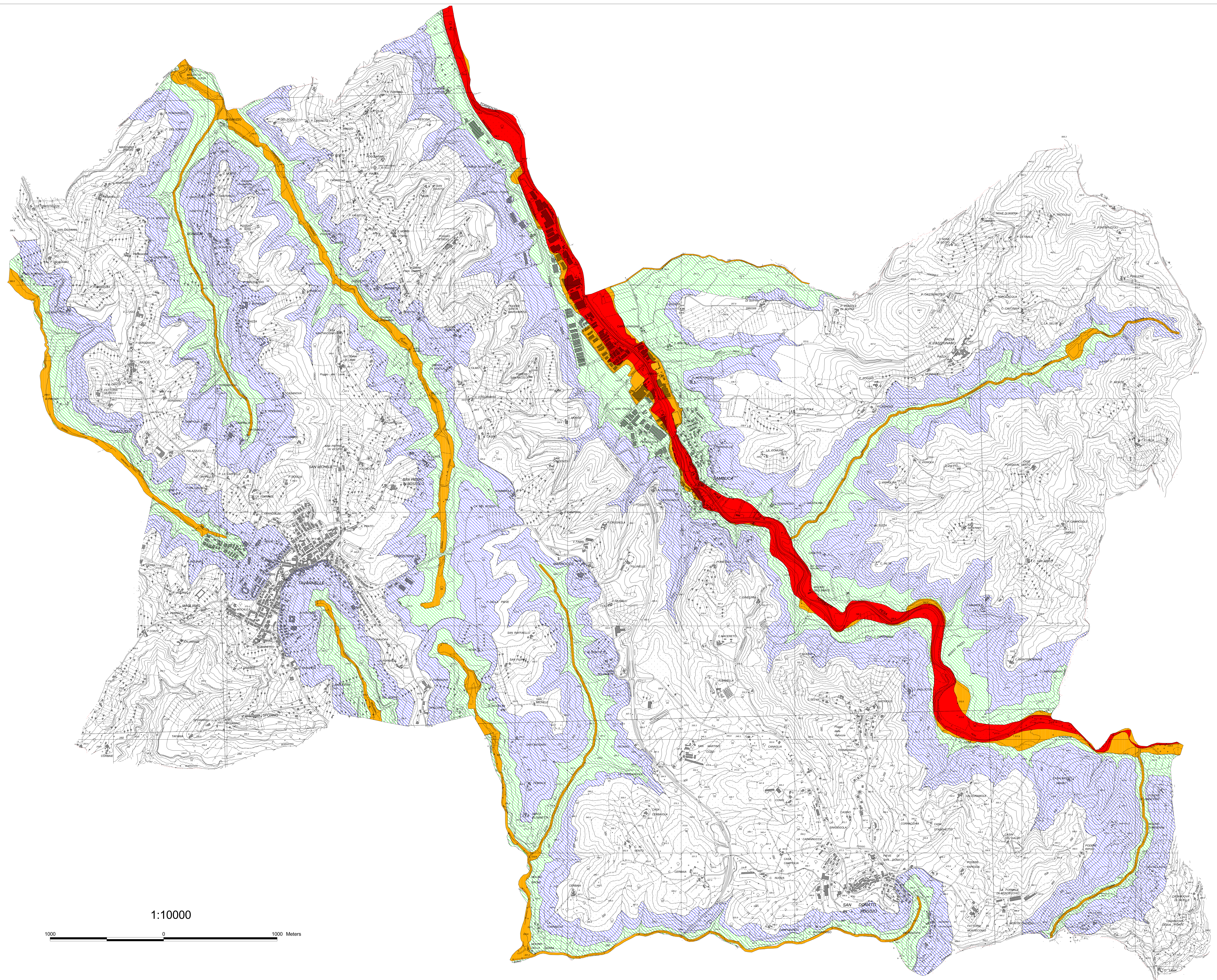
Approvato con deliberazione del Consiglio Comunale n. 26 del 26 aprile 2004

Stefano Fusi, Sindaco
gruppo di lavoro
Paolo Baldeschi, Giovanni Maffei Cardellini, Alberto Montemagni, Daniele Pecchioli
con Pietro Buccarelli, Ufficio Tecnico Comunale
aprile 2004

LEGENDA

Classi di pericolosità idraulica

-  Classe-1 (pericolosità irrilevante)
-  Classe-2 (pericolosità bassa)
-  Classe-3 (pericolosità media)
-  Classe-4 (pericolosità elevata)



1:10000

1000 0 1000 Meters