

# G12

Indagini geologiche  
di supporto  
al Piano Strutturale  
*Carta Idrogeologica  
acquiferi di sub-alveo*  
scala 1:10000






Prof. Geol. Carlo Alberto Garzonio  
Gruppo di Lavoro:  
Dott. Geol. M. Affuso, Dott. Ing. L. D'Urso, Dott. Ing. G. Gigli

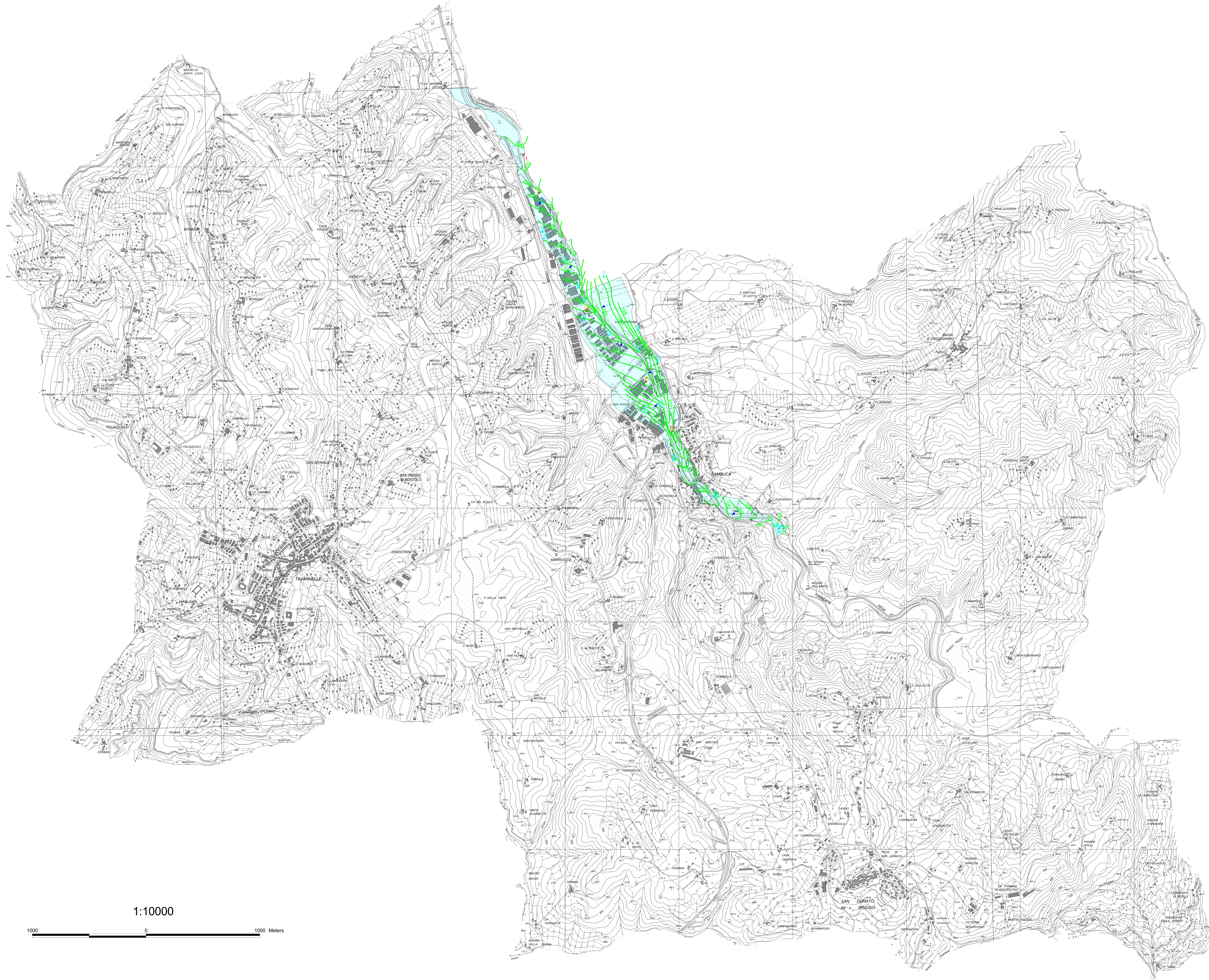
**Comune di Tavarnelle**  
**PIANO STRUTTURALE**

Approvato con deliberazione del Consiglio Comunale n. 26 del 26 aprile 2004

Stefano Fusi, Sindaco  
gruppo di lavoro  
Paolo Baldeschi, Giovanni Maffei Cardellini, Alberto Montemagni, Damide Pecchioli  
con Pietro Bucciarelli, Ufficio Tecnico Comunale  
aprile 2004

## LEGENDA

-  Pozzi captanti la falda freatica
-  Pozzi captanti falde profonde
-  Punti di misura della quota del pelo libero delle acque
-  Linee isofreatiche con indicazione della quota in m s.l.m.
-  Direzione di flusso della falda freatica



1:10000

1000 0 1000 Meters