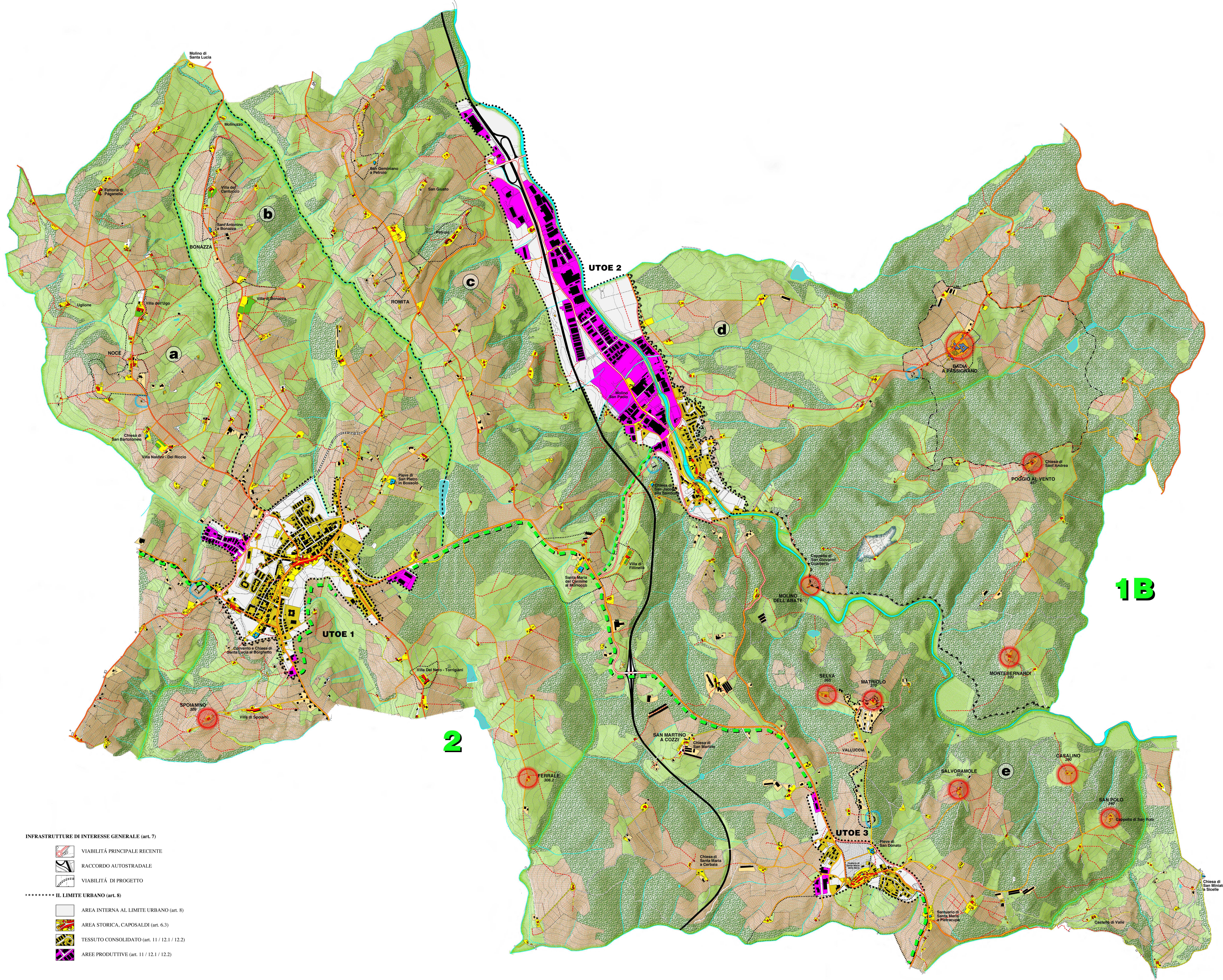


### Comune di Tavarnelle Val di Pesa PIANO STRUTTURALE

approvato con deliberazione del Consiglio Comunale n.26 del 26.4.2004

Stefano Fusi, Sindaco  
gruppo di lavoro  
Paolo Baldeschi, Giovanni Maffei Cardellini, Alberto Montemagni, Daniele Pecchioli  
con Pietro Baccarelli, Ufficio Tecnico Comunale  
Carlo Alberto Garzonio, geologo  
ing. Orsola Bolognani, Ambiente Italia, valutazione degli effetti ambientali  
aprile 2004



#### LEGENDA

- SUBSISTEMI**
  - 1** CRINALI E FONDOVALLI DELLA PESA (art. 4.1 e 10)
  - 2** CRINALI E FONDOVALLI DELL'ELSA (art. 4.1 e 10)
- AMBITI**
  - 1A** AMBITO DEL VIRGINIO (art. 4.1)
    - a** IL CRINALE DI NOCE
    - b** IL CRINALE DI BONAZZA
    - c** IL CRINALE DELLA ROMITA
  - 1B** AMBITO DELLA PESA (art. 4.1)
    - d** BADIA A PASSIGNANO E I CRINALI DI LEVANTE
    - e** I CRINALI DI SAN DONATO E MATRIOLO
  - 2** UTOE 1: L'AREA URBANA DI TAVARNELLE (art. 11)
  - 2** UTOE 2: SAMBUCA E L'AREA PRODUTTIVA (art. 12.1)
  - 3** UTOE 3: SAN DONATO IN POGGIO (art. 12.2)
- LE STRUTTURE E LE RISORSE ACQUIFERE (art. 4.3 / 6.1)**
  - FIUME PESA
  - BORRI e FOSSI
  - SPECCHI D'ACQUA
- LE RISORSE AMBIENTALI E PAESAGGISTICHE**
  - I CRINALI INSEDIATI (art. 4.3 / 6.2 / 6.3)**
    - EDIFICI SPARSI ESISTENTI AL 1825
    - CHIESE e CONVENTI
    - VILLE e CASTELLI
    - MULINI
    - EDIFICI SPARSI ESISTENTI AL 1939
    - EDIFICI SPARSI COSTRUITI DOPO IL 1939
    - CIMITERI e RELATIVA AREA DI RISPETTO
    - CASCINALI DI RIFERIMENTO TERMINALE
    - VIABILITÀ STORICA PRINCIPALE E DI CRINALE
    - VIABILITÀ STORICA SECONDARIA E PODERALE
    - VIABILITÀ STORICA NON RILEVATA IN CARTOGRAFIA O SCOMPARSA DA RIPRISTINARE
  - IL PAESAGGIO AGRARIO / IL TERRITORIO RURALE (art. 4.3 / 6.2)**
    - VIGNETI, OLIVETI, COLTIVAZIONI ARBOREE
    - PRATI, SEMINATIVO, INCOLTO
    - BOSCHI
    - AREE DI PROTEZIONE PAESISTICA e/o STORICO / AMBIENTALE (art. 6.4)
    - AREE FRAGILI DA SOTTOPORRE A PROGRAMMA DI PAESAGGIO (art. 6.6)
    - AREE DI RECUPERO E RESTAURO AMBIENTALE (art. 6.7)
    - AREA A.N.P.L. DI BADIA A PASSIGNANO (art. 6.8)
- INFRASTRUTTURE DI INTERESSE GENERALE (art. 7)**
  - VIABILITÀ PRINCIPALE RECENTE
  - RACCORDO AUTOSTRADALE
  - VIABILITÀ DI PROGETTO
- IL LIMITE URBANO (art. 8)**
  - AREA INTERNA AL LIMITE URBANO (art. 8)
  - AREA STORICA, CAPOSALDI (art. 6.3)
  - TESSUTO CONSOLIDATO (art. 11 / 12.1 / 12.2)
  - AREE PRODUTTIVE (art. 11 / 12.1 / 12.2)

1B

2

3