

**Carta geomorfologica**  
**U.T.O.E. 1 - Tavarnelle**  
**Zona Sud**  
Scala 1:2000

**IL TECNICO INCARICATO DELLO STUDIO GEOLOGICO:**  
**PROF. CARLO ALBERTO GARZONIO**

CONSULENTE PER  
IL SISTEMA INFORMATIVO TERRITORIALE:  
ING. ILARIA D'URSO.

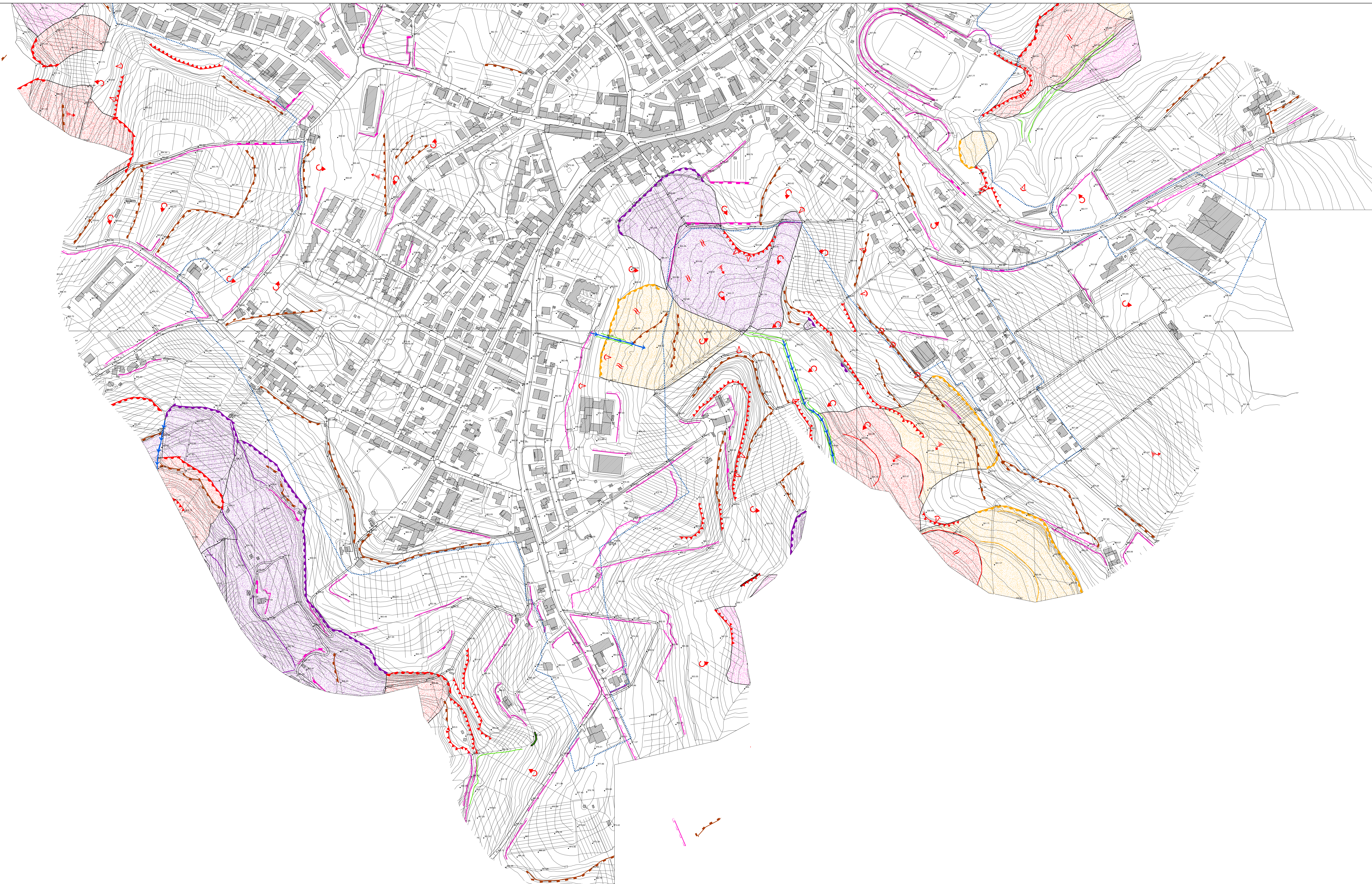
Stefano Fusi, Sindaco  
David Baroncelli, Assessore all'Urbanistica

Piero Bacciarrelli, Responsabile del Servizio Assetto del Territorio e Attività Economico Produttive  
Enrico Galgani, Irene Sabatini, Sabina Santi Gruppo di Lavoro

Consulenti:  
Pianificazione del territorio agro-forestale: Prof. Paolo Baldeschi  
Patrimonio edilizio nel territorio rurale e centri minori: Giovanni Maffei Cardellini, Alberto Montemagni e  
Daniele Picchioni - Studio associato di urbanistica e architettura.

Indagini geologiche e valutazioni: Prof. Carlo Alberto Garzonio con Ilaria D'Urso Ing. Ambientale

Maggio 2008



**Legenda**

**FORME, PROCESSI E DEPOSITI GRAVITATIVI DI VERSANTE**

	Attivo	Quiescente	Inattivo	
Corona di frana				Certa
				Incerta
Orlo di scarpata di degradazione in genere controllata da variazioni litologiche				
Gradino di frana				
Accumuli di frana				
Area molto instabile per franosità diffusa				
Deformazione plastica				
Frana non fedelmente cartografabile				
Area interessata da soliflusso generalizzato				

**FORME, PROCESSI E DEPOSITI PER ACQUE CORRENTI SUPERFICIALI**

Orlo di scarpata fluviale o di terrazzo	
Area interessata da ruscellamento diffuso	
Corso d'acqua di erosione concentrata	
Erosione laterale di sponda	

**FORME, PROCESSI E DEPOSITI ANTROPICI E MANUFATTI**

Orlo di scarpata artificiale o naturale rimodellata dall'uomo	
---	--

**FORME STRUTTURALI**

Orlo di scarpata strutturale e litologica rimodellata da processi di erosione di versante	
---	--

